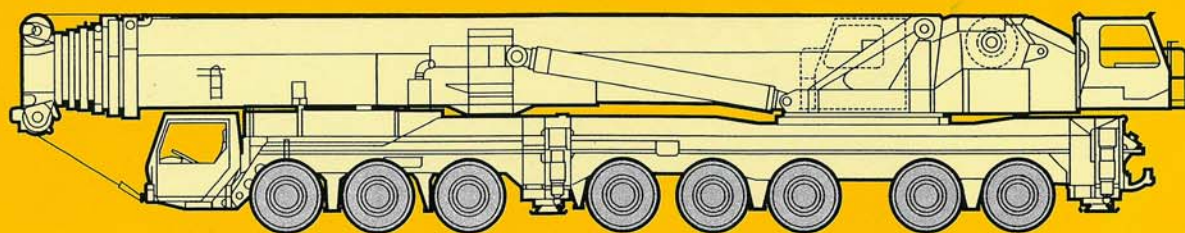


**Technical Data**

# LTM 1550N

リープヘル製  
オールテレーンクレーン  
吊上荷重550ton

メインブーム  
*max 84 m* \*



\*メインブーム84m仕様

# LIEBHERR

# LTM 1550N

Technical Data

## クレーン

### クレーン部主仕様

クレーン仕様		84m仕様	50m仕様
吊上荷重		550ton×2.7m	←
メインブーム長さ		16.1~84m	16.1~50m
補助ジブ	固定式	14~63m	←
	起伏式	21~91m	←
メインブーム伸縮段数		7段	4段
カウンタウエイト		135/165ton	←
第1ウインチ	ラインプル	12.8ton	←
	巻上速度	0-130m/分	←
	ワイヤー長さ/径	450m/25mm	←
第2ウインチ	ラインプル	12.8ton	←
	巻上速度	0-145m/分	←
	ワイヤー長さ/径	620m/25mm	←
第3ウインチ (起伏ジブ用)	ラインプル	12.8ton	←
	巻上速度	0-130m/分	←
	ワイヤー長さ/径	1050m/25mm	←
最大地上揚程	メインブーム	84m	49m
	補助ジブ	140m	137m
旋回速度		0-1.0rpm	←
起伏速度 (83度まで)		約70秒	←
ブーム伸縮速度		750秒	330秒

### フック仕様

容量 (ton)	シーブ数
550	13×2
282	13
247.5	11
171	7
84.5	3
37	1
12.5	—

フックはオプション設定ですので上記の中からお選びください。

### エンジン仕様

メーカー名	リープヘル社製
型式	D926TI-EA4 ディーゼル
冷却方式	水冷
シリンダー数	6
出力	326HP 1800rpm
最大トルク	151kg-m 1200rpm

### 特徴

#### コントロール

ジョイスティックタイプの操作レバー（自動復帰式のユニバーサルコントローラ）により電気式パイロットコントロールされます。

#### 油圧駆動装置

ウインチ回路には圧力補償付流量調整弁を有し、また、自動出力調整装置付油圧ポンプにより駆動されます。

#### 安全装置および指示計

LICCON（リーコン） 過負荷防止計が装備され、吊上げ総荷重、作業半径、ブーム長さ、揚程及びアウトリガ反力等がデジタルで表示されます。

過巻防止装置、ドラム回転計、過巻出し防止装置、油圧安全弁、油圧システム保護用安全バルブが装備されています。キャビンが20度までテルトバックします。



メインブーム84m仕様

本機は、公道を走行する場合、メインブーム及び旋回体を別送としてクレーン台車のみで走行しなければなりません。



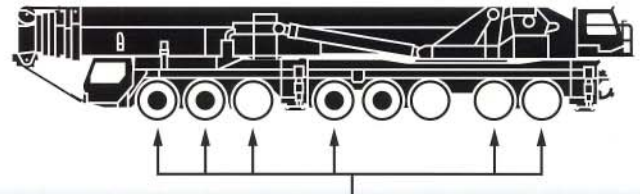
## ● キャリア

### キャリア部主仕様

軸数	8
最高速度	70km/h
総輪数	16
定員	2名
タイヤ	14.00 R25
登坂能力* (低速切換時)	約17.2°
最小回転半径	11.99m

\*登坂時の路面状況により、能力も多少異なります。

### 駆動部



操舵軸

● 駆動軸：常時駆動します。

### エンジン仕様

メーカー名	リープヘル社製
型式	D9408TI-EA4 ディーゼル
冷却方式	水冷
シリンダー数	8
出力	598HP 2100rpm
最大トルク	265kg-m 1400rpm
燃料タンク	約600ℓ

### 走行速度

ギア	1	2	3	4	5	R
km/h	13	21	33	48	70	14
km/h (制限)	2	12	19	28	40	8.5
タイヤ	14.00R 25					

### 特徴

#### トランスミッション

アリソン製ミッションでトルクコンバーター及びリターダーを内蔵しております。

前進5段、後進1段となっております。

#### サスペンション

全軸ハイドロニューマチックサスペンションであり、自動水平復帰機能（ニポー）を有しています。

状況に応じて車高を上下に調整可能です。

全軸油圧サスペンションをロックすることが可能です。

#### ステアリング

油圧源として1つは通常時、エンジンで駆動され、もう1つは非常用として駆動軸により駆動されます。

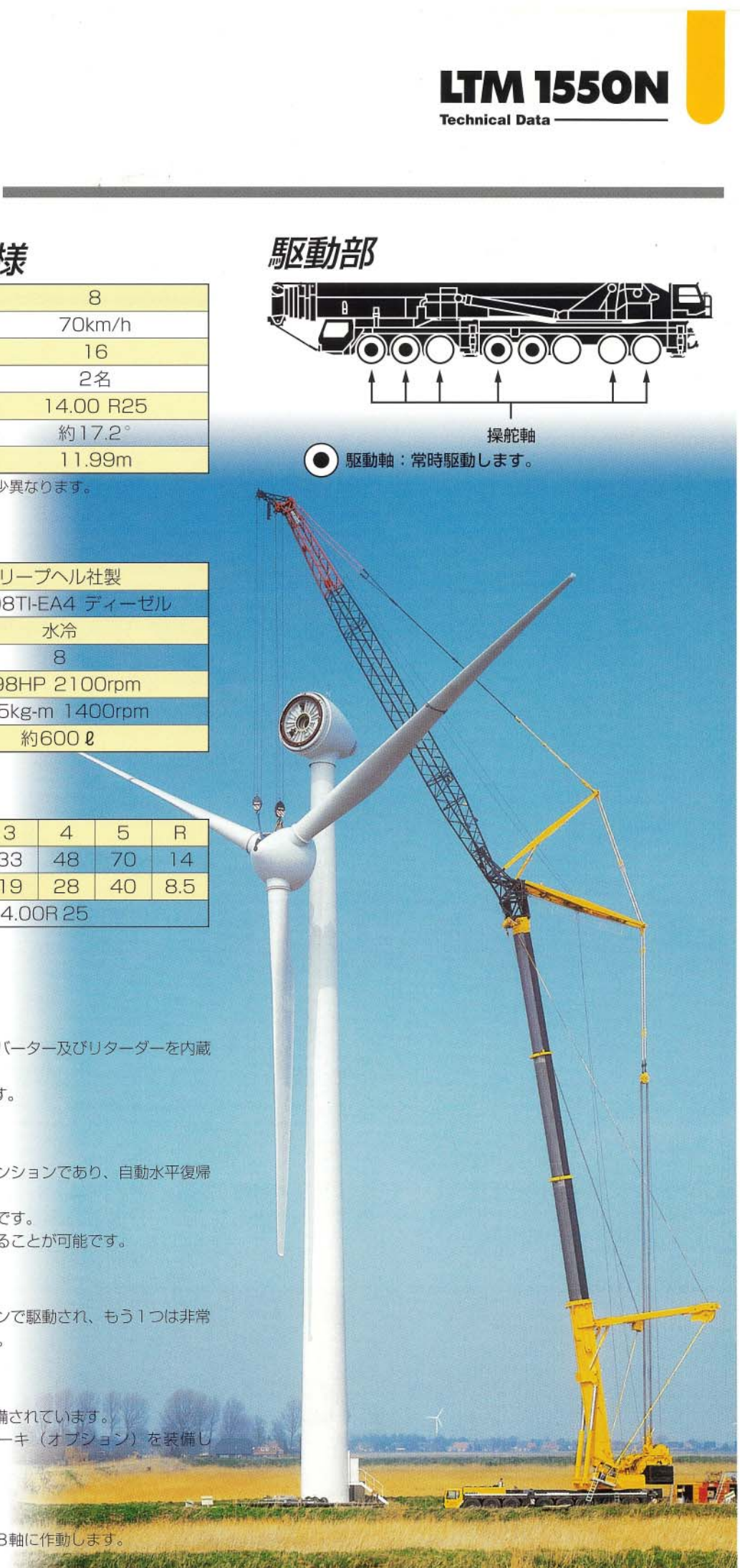
#### 常用ブレーキ

2回路式サーボブレーキが全軸に装備されています。

また、エディカレント式電磁ブレーキ（オプション）を装備しています。

#### パーキング用ブレーキ

スプリング作動のブレーキが第4～8軸に作動します。

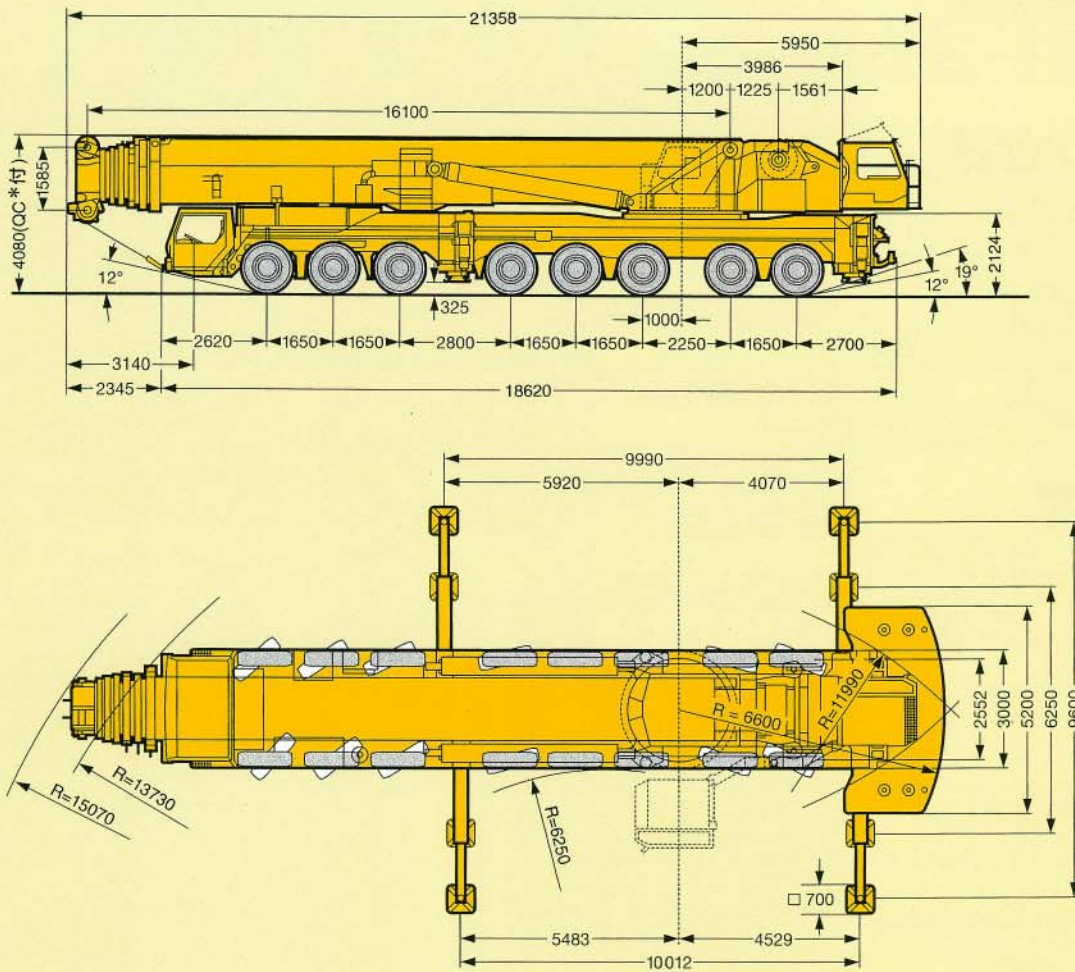




# 主寸法

## 外觀寸法図

単位：mm



図はメインブーム84m仕様ですが、  
メインブーム50m仕様でも外形寸法は変わりません。  
\*クイックコネクション装備

本機は、公道を走行する場合、メインブーム及び旋回体を別  
送としてクレーン台車のみで走行しなければなりません。

### リープヘル・ジャパン株式会社

〒230-0053 横浜市鶴見区大黒町5番39号

TEL. 045-505-8687 (営業)

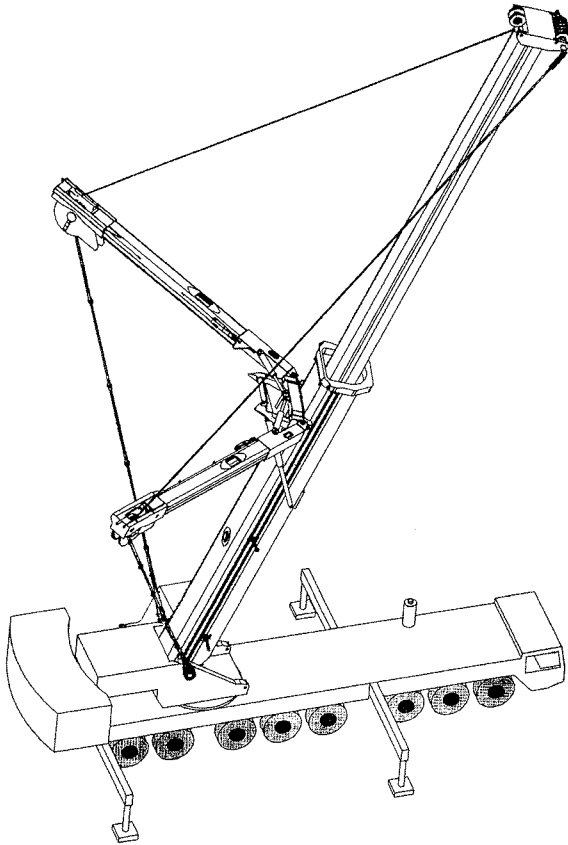
045-505-8689 (サービス)

FAX. 045-505-8683

なお、本仕様は予告なく変更することがあります。

## Technical Data

# LTM 1550N

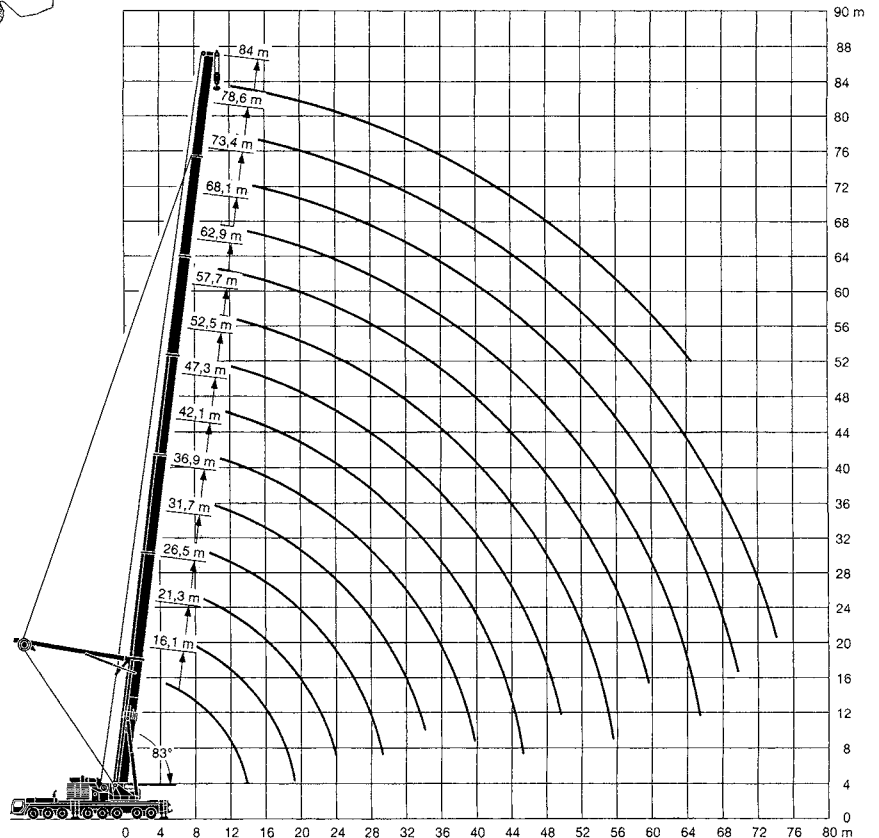


## 定格総荷重表

リープヘル製  
オールテレーンクレーン  
吊上荷重550ton  
メインブーム長さ84m  
Y型-ガイ付仕様

### 注意

- 1 定格総荷重はフックブロック、玉掛ワイヤー等の自重を含みます。  
また、下記の条件が考慮されていないのでクレーンの操作には充分気をつけてください。  
① 地盤の強度、地震による影響  
② 作業速度に応じた動荷重および台風または強風による影響等
- 2 本機は水平に設置して、クレーン作業を行ってください。
- 3 作業半径は、クレーンの旋回中心から荷重の重心までの水平距離です。
- 4 メインブームの定格総荷重は補助ジブを取り除いた状態での値です。
- 5 メインブーム84m仕様で262トンを超える定格総荷重の場合は、特殊吊装置が必要です。



# LIEBHERR

リープヘル・ジャパン株式会社

〒230-0053 横浜市鶴見区大黒町5番39号 TEL. 045-505-8687(営業) 045-505-8689(サービス) FAX. 045-505-8683

なお、本仕様は予告なく変更することがあります。

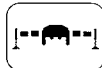
# LTM 1550N

Technical Data

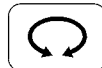
## ● メインブーム定格総荷重表



16.1m-84m



10m×9.6m



360°



135t

作業半径(m)	メインブーム長さ	16.1m			21.3m	26.5m	31.7m	36.9m	42.1m
		1)	2)	3)					
3		550	274	550	274				
3.5		440	274	440	274				
4		358	274	358	274	273			
4.5		288	274	288	274	263			
5		287	274	280	274	252	201		
6		254	254	248	248	235	184	159	
7		227	227	222	222	209	172	146	127
8		205	205	200	200	187	160	135	118
9		187	187	178	178	169	148	126	110
10		171	171	159	159	152	137	117	103
12		140	140	130	130	126	118	101	91
14		118	118	110	110	106	102	88	80
16					90	90	91	79	70
18					78	78	78	71	60
20					61	67	68	64	55
22						59	60	58	49.5
24						52	53	51	44.5
26							46.5	45	40
28							41.5	39.5	37
30							36	35	34
32								31	31.5
34								27.8	29.3
36									26.6
38									23.9
40									21.4
ブーム伸長率 (%)	I		0		46	46	92/46	92	92/46
	II		0		0	46	46/46	46	92/92
	III		0		0	0	0/46	46	46/92
	IV		0		0	0	0/0	0	0/0
	V		0		0	0	0/0	0	0/0
	VI		0		0	0	0/0	0	0/0

1) 後方吊り、165tカウンターウエイト

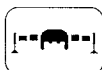
2) 360°、165tカウンターウエイト

3) 後方吊り、135tカウンターウエイト

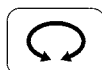
TAB 231232,231234,231235.1/2



16.1m-84m



10m×9.6m



360°



135t

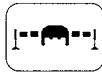
作業半径(m)	メインブーム長さ	47.3m	52.5m	57.7m	62.9m	68.1m	73.4m	78.6m	84m
		8		102					
9		96	80						
10		90	76	66					
12		79	69	60	51	45			
14		70	63	54	47	41.5	36.5		
16		62	57	49.5	43	38.5	34	30	23
18		56	51	45.5	39.5	35.5	31.5	28.4	21.4
20		49.5	46	42	36.5	33	29.4	26.6	20
22		44	41.5	38.5	33.5	30.5	27.4	24.8	18.5
24		40.5	37	35	31	28.5	25.5	23.2	17.1
26		37.5	33.5	32	28.5	26.5	23.8	21.8	15.9
28		34.5	31	29.4	26.4	24.7	22.2	20.4	14.7
30		31.5	28.6	27.3	24.4	22.8	20.5	19.1	13.7
32		29.3	26.4	25.3	22.6	20.9	19.1	17.9	12.5
34		27	24.4	23.5	20.9	19.2	17.7	16.5	11.2
36		24.8	22.6	21.8	19.1	17.7	16.5	15.3	10.2
38		22.3	20.8	20.2	17.3	16.5	15.3	14.2	9.2
40		19.8	19.1	18.6	15.6	15.4	14.2	13.2	8.4
42		17.7	17.5	17.2	14.5	14.3	13.2	12.3	7.6
44		15.7	16	15.7	13.4	13.1	12.1	11.4	6.8
46		10.1	14.5	14.4	12.3	12	11.1	10.6	6
48			13	13.1	11.3	10.9	10.2	9.7	5.3
50			9.6	11.8	10.3	9.8	9.6	8.9	4.6
52				10.6	9.4	9	8.9	8.4	4.2
54				9.4	8.5	8.3	8.3	7.9	3.8
56				5.7	7.6	7.7	7.6	7.4	3.5
58					6.8	7	7	7	3.1
60					6	6.4	6.4	6.5	2.8
62						5.8	5.8	6	2.5
64						5.2	5.3	5.5	2.1
66						3.5	4.7	5	1.9
68							4.2	4.5	
70							3.7	4.1	
72								3.6	
74								3.2	
ブーム伸長率 (%)	I	92/0	92/0	92/0	92/0	92/0	92	92	100
	II	92/0	92/0	92/92	92/46	92/92	92	92	100
	III	92/92	92/46	92/92	92/92	92/92	92	92	100
	IV	0/92	46/92	46/92	92/92	92/92	92	92	100
	V	0/46	0/92	46/46	46/92	46/92	92	92	100
	VI	0/46	0/92	0/46	0/92	46/92	46	92	100

TAB 231235.2/3

## ● メインブーム定格総荷重表



16.1m-84m



10m×9.6m



360°



105t

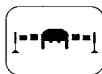
メインブーム 作業半径(m)	長さ	16.1m	21.3m	26.5m	31.7m	36.9m	42.1m
3	1)	262					
3.5		262					
4		262	262				
4.5		262	255	248			
5		249	238	229	183		
6		221	210	207	168	145	
7		195	186	183	156	133	116
8		170	165	162	145	123	107
9		150	147	145	134	114	100
10		134	133	130	124	106	94
12		109	109	107	107	92	83
14		91	91	88	89	80	73
16			74	74	75	71	63
18			63	63	64	62	55
20			55	54	54	53	49.5
22				46.5	47	45.5	45
24				40.5	41	39.5	39.5
26					36	34.5	35
28					31.5	29.8	31.5
30					28	26	27.9
32						22.7	24.5
34						19.9	21.6
36							19.1
38							16.9
40							14.9
ブーム 伸長率 (%)	I	0	46/0	46	92/46	92	92/46
	II	0	0/0	46	46/46	46	92/92
	III	0	0/0	0	0/46	46	46/92
	IV	0	0/0	0	0/0	0	0/0
	V	0	0/0	0	0/0	0	0/0
	VI	0	0/46	0	0/0	0	0/0

1) 後方吊り

TAB 231005,231008.1/2



16.1m-84m



10m×9.6m



360°



105t

メインブーム 作業半径(m)	長さ	47.3m	52.5m	57.7m	62.9m	68.1m	73.4m	78.6m	84m
8		93							
9		87	73						
10		81	69	60					
12		72	63	54	46.5	41			
14		63	57	49.5	43	38	33.5		
16		57	52	45	39	35	31	27.4	20.9
18		50	46	41.5	36	32.5	28.8	25.8	19.5
20		45	41.5	38	33	30	26.8	24.2	18.2
22		40	37.5	35	30.5	27.8	24.9	22.6	16.8
24		36.5	34	32	28.2	25.9	23.2	21.1	15.6
26		34	30.5	28.9	25.9	24.1	21.6	19.8	14.4
28		30	28.1	26.8	24	22.5	20.2	18.6	13.4
30		26.4	26	24.8	22.2	20.7	18.6	17.4	12.4
32		23	24	23	20.6	19	17.3	16.3	11.4
34		20.1	21.1	21.4	19	17.5	16.1	15	10.2
36		17.6	18.6	19.7	17.4	16.1	15	13.9	9.2
38		15.3	16.3	17.4	15.8	15	13.9	12.9	8.4
40		13.2	14.2	15.3	14.2	14	12.9	12	7.6
42		11.4	12.3	13.5	13.2	13	12	11.2	6.9
44		10.2	11.2	11.8	12.1	11.9	11	10.3	6.2
46		9.2	10.3	10.2	10.8	10.9	10.1	9.3	5.5
48			9.5	8.8	9.4	8.9	9.3	8.8	4.8
50			8.8	7.7	8	8.9	8.7	8.1	4.2
52				6.8	7.4	7.9	8.1	7.6	3.8
54				6	6.9	6.7	7.5	7.2	3.5
56				5.2	6.4	5.6	6.4	6.7	3.2
58					5.9	4.7	5.6	6.3	2.8
60					5.4	4.2	5.2	5.2	2.5
62						3.9	4.8	4.6	2.2
64						3.5	4.5	4	1.9
66						3.2	4.1	3.5	
68							3.7	3	
70							3.4	2.6	
72								2.1	
74								1.7	
ブーム 伸長率 (%)	I	92/0	92/0	92/0	92/0	92/0	92/46	92	100
	II	92/0	92/0	92/92	92/46	92/92	92/92	92	100
	III	92/92	92/46	92/92	92/92	92/92	92/92	92	100
	IV	0/92	46/92	46/92	92/92	92/92	92/92	92	100
	V	0/46	0/92	46/46	46/92	46/92	92/92	92	100
	VI	0/46	0/92	0/46	0/92	46/92	46/92	92	100

TAB 231008.2/3

# LTM 1550N

Technical Data

## ● メインブーム定格総荷重表(Y-ガイ仕様)



31.7m-84m



10m×9.6m



360°



165t



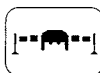
Y-ガイ

メインブーム長さ 作業半径(m)	31.7m	36.9m	42.1m	47.3m	52.5m	57.7m	62.9m	68.1m	73.4m	78.6m	84m	
5	189											
6	183	196										
7	178	189	165									
8	174	173	158	148								
9	167	159	148	137	121							
10	154	146	137	128	117	107						
12	132	126	119	115	107	98	89	67				
14	113	109	105	103	97	88	82	72	60			
16	97	95	93	93	88	83	75	68	56	47.5	34	
18	84	86	82	85	80	77	69	64	53	45	32	
20	73	75	73	77	74	71	63	60	51	43	30	
22	64	66	68	70	68	66	60	56	48	41	28.7	
24	57	60	63	65	62	61	57	52	46	39	27.4	
26	51	56	59	58	56	57	53	49	44	37.5	26.1	
28	44	53	54	53	53	52	49.5	46	42	35.5	25	
30	38	49.5	49	48.5	48.5	47	46	43	40	34	23.8	
32		43	44.5	45.5	44.5	44	43.5	40	38.5	33	22.8	
34		35.5	41	42.5	40.5	41.5	39.5	38.5	36.5	31.5	21.8	
36			36.5	39	37.5	38.5	36.5	37	34	30.5	20.9	
38			30.5	36	34.5	35.5	33	34.5	31	29.2	20.1	
40			25	33	31.5	32.5	30.5	31.5	28.6	28.1	19.3	
42				28.2	29	30	28	29.2	26.4	27	18.5	
44				23.7	26.8	28	25.7	27	24.2	25	17.8	
46				16.7	23.2	25.9	23.7	24.9	22.1	23.2	17.1	
48					19.4	24	21.8	23	20.3	21.4	16.4	
50					15.9	21.4	20.1	21.3	18.5	19.6	15.8	
52						18.2	18.5	19.7	16.9	18	15.2	
54						15.2	16.5	18.2	15.5	16.6	14.6	
56						11.8	13.8	16.9	14.1	15.2	14.1	
58							11.2	15.3	12.8	13.9	13.5	
60							8.8	13	11.7	12.7	12.9	
62								10.7	10.6	11.6	11.8	
64								8.6	8.7	10.6	10.8	
66									6.8	9.6	9.8	
68									4.8	8.2	8.9	
70										6.4	8	
72										4.7	7.2	
74										3.1	5.7	
76											4.3	
78											2.9	
ブーム伸長率 (%)	I	46/ 0	92/ 0	92/ 0	92/ 0	46/ 0	0/ 0	92/ 0	92/ 0	92	92	100
	II	46/ 0	46/ 0	92/ 0	92/ 0	92/ 0	92/ 0	92/92	92/92	92	92	100
	III	46/ 0	46/ 0	46/ 0	92/ 0	92/92	92/92	92/92	92/92	92	92	100
	IV	0/ 0	0/ 0	0/92	0/92	46/92	92/92	92/92	92/92	92	92	100
	V	0/92	0/92	0/92	0/92	46/92	46/92	46/92	46/92	92	92	100
	VI	0/46	0/92	0/46	0/92	0/46	46/92	0/46	46/92	46	92	100

TAB 231236.1/2



31.7m-84m



10m×9.6m



360°



135t



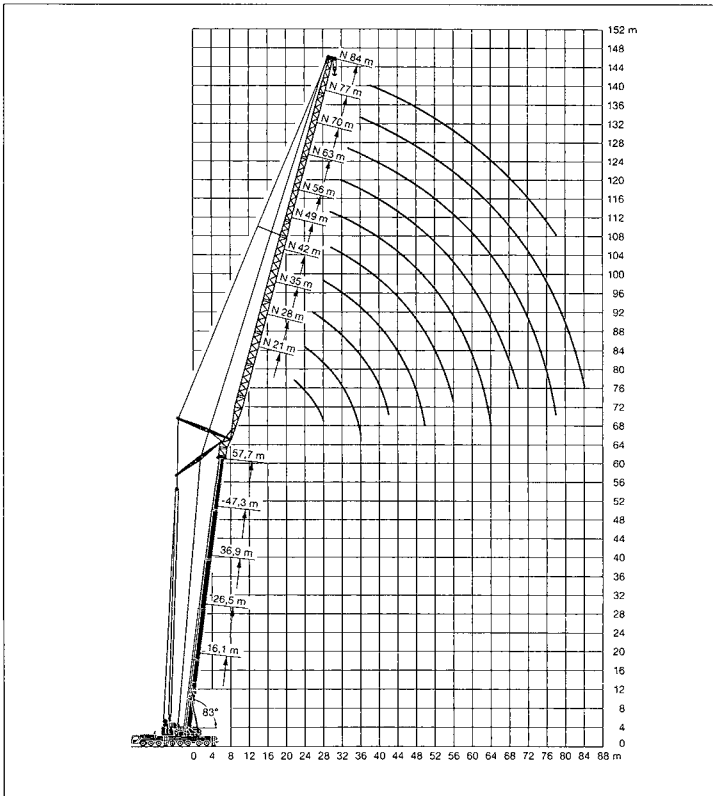
Y-ガイ

メインブーム長さ 作業半径(m)	31.7m	36.9m	42.1m	47.3m	52.5m	57.7m	62.9m	68.1m	73.4m	78.6m	84m	
5	189											
6	183	196										
7	178	189	165									
8	174	173	158	148								
9	167	159	148	137	121							
10	154	146	137	128	117	107						
12	127	126	119	115	107	98	89	67				
14	107	106	105	103	97	88	82	72	60			
16	91	93	90	93	88	83	75	68	56	47.5	34	
18	78	80	81	82	80	77	69	64	53	45	32	
20	68	70	73	75	71	71	63	60	51	43	30	
22	59	65	68	67	66	63	60	56	48	41	28.7	
24	52	60	61	59	60	57	57	52	46	39	27.4	
26	45.5	55	54	56	54	53	51	47.5	44	37.5	26.1	
28	44	49.5	49	50	48.5	49.5	46.5	44.5	42	35.5	25	
30	38	44.5	44	45.5	44	45	42.5	42	39	34	23.8	
32		40.5	40	41.5	40	41	39	39.5	35.5	33	22.8	
34		35.5	36.5	38	36.5	37.5	35	36	32.5	31.5	21.8	
36			33	34.5	33	34.5	32	33	29.6	30	20.9	
38			30.5	32	30	31.5	29.1	30.5	27	27.6	20.1	
40				29.2	27.6	28.8	26.5	27.8	24.7	25.4	19.3	
42			25	26.9	25.3	26.4	24.2	25.4	22.6	23.3	18.5	
44				23.7	23.2	24.3	22.1	23.3	20.5	21.5	17.8	
46				16.7	21.2	22.4	20.2	21.4	18.6	19.7	17.1	
48					19.4	20.7	18.4	19.6	16.8	17.9	16.4	
50					15.9	20.7	18.8	19.6	16.8	17.9	16.4	
52						19.1	16.8	18.2	15.2	16.3	15.8	
54						17.6	15.3	16.5	13.7	14.8	15.1	
56						14	14	15.1	12.4	13.5	13.7	
58						11.8	12.7	13.9	11.1	12.2	12.4	
60							11.2	12.7	9.9	11	11.2	
62							8.8	11.6	8.8	9.9	10.1	
64								10.6	7.8	8.9	9.1	
66								8.6	6.8	7.9	8.1	
68									6	7	7.2	
70									4.8	6.2	6.4	
72										5.4	5.5	
74										4.7	5	
76										3.1	4.4	
78											3.8	
ブーム伸長率 (%)	I	46/ 0	92/ 0	92/ 0	92/ 0	0/ 0	0/ 0	92/ 0	92/ 0	92	92	100
	II	46/ 0	46/ 0	92/ 0	92/ 0	92/ 0	92/ 0	92/92	92/92	92	92	100
	III	46/ 0	46/ 0	46/ 0	92/ 0	92/92	92/92	92/92	92/92	92	92	100
	IV	0/92	0/ 0	0/92	0/92	92/92	92/92	92/92	92/92	92	92	100
	V	0/46	0/92	0/92	0/92	46/92	46/92	46/92	46/92	92	92	100
	VI	0/ 0	0/92	0/46	0/92	0/46	46/92	0/46	46/92	46	92	100

TAB 231237.1/2

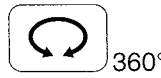
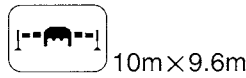
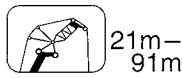


## 起伏式ジブ定格総荷重表



### 注意

- 1 定格総荷重はフックブロック、玉掛ワイヤー等の自重を含みます。  
また、下記の条件が考慮されていませんのでクレーンの操作には充分気をつけてください。  
① 地盤の強度、地震による影響  
② 作業速度に応じた動荷重および台風または強風による影響等
- 2 本機は水平に設置して、クレーン作業を行ってください。
- 3 作業半径は、クレーンの旋回中心から荷重の重心までの水平距離です。
- 4 メインブームの定格総荷重は補助ジブを取り除いた状態での値です。
- 5 メインブーム84m仕様で262トンを超える定格総荷重の場合は、特殊吊装置が必要です。



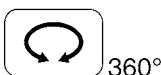
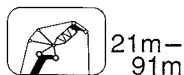
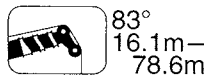
メインブーム長さ ジブ長さ 作業半径(m)	16.1m+4m*											26.5m+4m*										
	21m	28m	35m	42m	49m	56m	63m	70m	77m	84m	91m	21m	28m	35m	42m	49m	56m	63m	70m	77m	84m	91m
12	79																					
14	71	69										82										
16	64	62	60									74	71									
18	61	57	55	53								71	65	62								
20	58	52	51	49	46.5							70	60	58	53							
22	58	52	47	45	43	40						69	57	54	50	45.5						
24	58	52	44	42	40	37.5	34					69	55	51	48	43.5	38					
26		52	42.5	40	37	35	32	28.9				54	47.5	45.5	41.5	36.5	32					
28		52	42	37.5	35	33	30.5	27.5	25			53	47	43	39.5	35	31	26.8				
30		41.5	36	33.5	31.5	29	26.2	23.9				53	46.5	41	38	34	29.9	26	22.6			
32		41.5	36	31.5	29.7	27.5	25	22.9	19.3			53	46	40.5	36.5	32.5	29	25.3	22	18.7		
34		41	36	31	28.2	26.2	23.8	21.9	18.6	16.3		45.5	40	35	31.5	28.1	24.7	21.5	18	15.3		
36		41	36	31	26.7	24.9	22.8	20.9	17.9	15.7		45.5	39.5	33.5	30.5	27.2	24	21	17.4	14.9		
38			32.5	36	31	25.9	23.7	21.8	20.1	17.3	15.2	43	39.5	33.5	29.6	26.3	23.4	20.6	16.8	14.5		
40				35.5	31	25.5	22.5	20.8	19.3	16.6	14.7		39	33.5	28.7	25.5	22.7	20.2	16.3	14.1		
42				34.5	31	25.2	21.9	19.9	18.5	16.1	14.2			38	33	27.9	24.7	22.1	19.7	15.7	13.7	
44				28.3	31	24.9	21.7	19.1	17.8	15.6	13.7			35.5	33	27.9	24	21.4	19.1	15.3	13.4	
46					31	24.6	21.5	18.2	17.1	15.1	13.2			28.5	33	27.9	23.7	20.8	18.6	14.8	13	
48					29.4	24.3	21.4	17.6	16.4	14.6	12.8				31.5	27.9	23.7	20.2	18.2	14.4	12.7	
50					24.6	24	21.2	17.2	15.8	14.2	12.3				30	27.9	23.7	19.8	17.7	14	12.3	
52					19.5	24	21.1	16.9	15.3	13.8	12				26.1	27.9	23.7	19.4	17.3	13.6	12	
54					24	20.9	16.5	15.2	13.4	11.6						26.8	23.7	19	16.8	13.2	11.8	
56					20.5	20.8	16.2	15	13	11.2						25.5	23.7	18.7	16.8	12.9	11.5	
58					17.2	20.7	16	14.9	12.6	10.9						21.5	23.7	18.3	16.8	12.6	11.2	
60						20.5	16	14.8	12.4	10.5						17.5	22.8	18	16.8	12.4	11	
62						17.5	16	14.7	12.2	10.5							21.8	17.6	16.8	12.2	10.9	
64						14.5	16	14.6	12	10.5							19.4	17.3	16.6	12	10.7	
66						11.7	16	14.5	11.7	10.5							16.3	17	16.3	11.7	10.5	
68							15.2	14.4	11.5	10.4								16.7	16.1	11.5	10.3	
70							12.7	14.4	11.3	10.2								16.2	15.9	11.3	10.2	
72							10.2	14.4	11.1	10								13.6	15.6	11.1	10	
74								12.7	10.8	9.9								10.8	15.4	10.9	9.8	
76								10.7	10.6	9.7									14.6	10.7	9.7	
78								8.8	10.4	9.5									12.5	10.5	9.5	
80								6.9	10.2	9.4									10.4	10.4	9.3	
82									9.9	9.2										10.2	9.2	
84									8	9.1										10	9.1	
86									6.1	8.9										9.3	8.9	
88										7.8										6.7	8.8	
90										6.4											8.7	
92										4.9											7.4	
94										3.5											5.8	
ブーム伸長率 (%)	I					0											46					
	II					0											46					
	III					0											0					
	IV					0											0					
	V					0											0					
	VI					0											0					

\*アダプター

# LTM 1550N

Technical Data

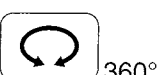
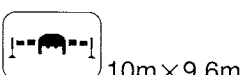
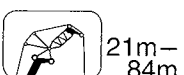
## ● 起伏式ジブ定格総荷重表



メインブーム長さ		36.9m+4m*											47.3m+4m*											
ジブ長さ		21m	28m	35m	42m	49m	56m	63m	70m	77m	84m	91m	21m	28m	35m	42m	49m	56m	63m	70m	77m	84m	91m	
16		74											48											
18		68	64										44.5	41										
20		63	60	55									42.5	38.5	35									
22		60	55	52	46								40.5	36.5	33.5	29.7								
24		56	52	49	44.5	39							38.5	34.5	32	28.6	25.1							
26		54	49	46.5	43	38	32						37	33	30.5	27.5	24.2	20.9						
28			47	44	41	37	31.5	26.7						33	30.5	27.5	24.2	20.9						
30			44.5	42	39	36	31	26.2	22.1					31.5	28.9	26.3	23.5	20.3	17.4					
32			42.5	40.5	37.5	34.5	30	25.8	21.4	18.5				30	27.8	25.2	22.6	19.6	16.9	14.2				
34				39	36	33	29.2	25.4	21.4	18.3	15.4			28.9	26.8	24.2	21.7	19	16.4	13.8	12.1			
36				38	34.5	32	28.5	24.9	21.1	18	15.2	12.3			25.8	23.4	20.9	18.3	15.9	13.4	11.7	9.9		
38				36.5	33.5	31	27.5	24.3	20.8	17.7	15	12.1			24.9	22.6	20.1	17.6	15.4	13	11.3	9.6	7.4	
40				35.5	32.5	29.8	26.6	23.8	20.4	17.5	14.7	12			24.1	21.9	19.4	17	14.8	12.6	11	9.3	7.2	
42					31.5	28.8	25.8	23.2	20	17.2	14.5	11.8			23.3	21.2	18.9	16.4	14.2	12.2	10.7	9	7	
44					30.5	27.9	25	22.6	19.6	17	14.3	11.7				20.6	18.4	15.8	13.7	11.7	10.3	8.8	6.8	
46						29.7	27.1	24.3	21.9	19.2	16.7	14	11.5			20	17.9	15.4	13.2	11.3	9.9	8.5	6.6	
48							26.3	23.6	21.3	18.8	16.5	13.7	11.4			19.4	17.5	15	12.7	10.9	9.6	8.2	6.4	
50							25.5	22.9	20.8	18.3	16.2	13.4	11.3				17	14.6	12.4	10.5	9.3	7.9	6.1	
52							24.8	22.3	20.2	17.8	16	13.1	11.3				16.6	14.3	12.1	10.1	8.9	7.6	5.9	
54							24.2	21.7	19.7	17.3	15.7	12.8	11.1				16.2	13.9	11.8	9.7	8.6	7.3	5.7	
56								21.1	19.2	16.9	15.3	12.5	10.9				15.8	13.6	11.5	9.4	8.3	7.1	5.5	
58								20.6	18.7	16.5	14.9	12.2	10.7					13.3	11.2	9.1	8.1	6.8	5.3	
60								18.3	16.2	14.5	12	10.6						13	11	8.8	7.9	6.6	5.1	
62								17.8	15.8	14.2	11.7	10.4						12.7	10.7	8.6	7.6	6.3	5	
64								17.4	15.5	13.8	11.6	10.2							10.5	8.3	7.5	6.2	4.8	
66								17	15.1	13.5	11.4	10.1							10.3	8	7.2	6	4.7	
68								16.8	14.8	13.2	11.2	9.9							10.1	7.8	7.1	5.9	4.6	
70									14.5	12.9	11.1	9.8							9.9	7.6	6.9	5.7	4.5	
72									14.2	12.5	10.9	9.7								7.3	6.7	5.6	4.4	
74									13.9	12.2	10.8	9.5									7.1	6.5	5.3	4.2
76										12	10.6	9.2									6.9	6.4	5.2	4.1
78										11.6	10.4	9.2										6.2	5.2	4
80										11.6	10.3	8.8										6.1	5.1	3.9
82										10.8	10.1	8.5										5.9	5	3.8
84											10	8.3										5.8	4.9	3.7
86											9.8	8.1											4.8	3.6
88											9.6	7.9											4.7	3.6
90												7.6											4.5	3.5
92												7.3												3.4
94												7.3												3.3
96												6.6												3.2
98												6.6												3.1
							92											92						
ブーム伸長率 (%)	I						46											92						
	II						46											92						
	III						0											0						
	IV						0											0						
	V						0											0						
	VI						0											0						

\*アダプター

TAB 231247.3/4



メインブーム長さ		57.7m+4m*										68.1m+4m*							78.6m+4m*						
ジブ長さ		21m	28m	35m	42m	49m	56m	63m	70m	77m	84m	21m	28m	35m	42m	49m	56m	63m	70m	21m	28m	35m	42m	49m	56m
20		32										20.6													
22		30	26.9									19.5	16.8												
24		28.1	25.6	23.1								18.2	16	14											
26		26.5	24.2	22	19.5							17.1	15.1	13.3	11.2										
28		25.1	22.7	21	18.6	16.1						16.2	14.1	12.6	10.7										
30			21.5	19.9	17.9	15.4	13						15.1	13.3	11.2	8.6									
32			20.6	18.8	17.1	14.8	12.5	10.4					13.3	11.9	10	8.1	6								
34			19.8	17.9	16.2	14.2	12.1	10	8				12.5	11.1	9.4	7.7	5.6								
36				19	17.1	15.4	13.6	11.4	9.5	7.6	6.1		11.9	10.4	8.8	7.2	5.2								
38					16.4	14.7	12.9	10.9	8.9	7.2	5.8			9.9	8.3	6.6	4.8								
40					15.8	14	12.3	10.3	8.4	6.7	5.5	4.4			9.4	7.8	6.2	4.5							
42					15.2	13.5	11.7	9.8	7.9	6.3	5.3	4.2			8.9	7.4	5.7	4.2							
44						12.9	11.2	9.3	7.4	5.9	5	4			8.5	7	5.3	4							
46						12.4	10.7	8.8	6.9	5.6	4.7	3.8				6.6	4.9	3.7	2.6						
48						11.9	10.3	8.3	6.5	5.3	4.5	3.6				6.2	4.7	3.4	2.4						
50							9.9	8	6	5	4.2	3.4				5.9	4.6	3.2	2.2						
52							9.5	7.6	5.6	4.7	4	3.2					4.4	3.1	2.2						
54							9.2	7.3	5.4	4.4	3.7	3					4.3	2.9	1.8						
56								8.8	7	5.3	4.1	3.5	2.8					4.1	2.8	1.6					
58									6.7	5.1	3.9	3.3	2.6						4	2.8	1.5				
60									6.4	4.9	3.7	3.1	2.4							3.8	2.5	1.4			
62									6.1	4.8	3.6	2.9	2.2								3.3	2.3	1.2		
64									6.1	4.6	3.5	2.8	2.1									3.1	2.1	1.1	
66									4.5	3.3	2.6	1.9											2.7	1.6	
68									4.4	3.2	2.5	1.8											2.5	1.5	
70										3.1	2.4	1.7											2.3	1.3	
72											2.9	2.3	1.6										2.2		





# LTM 1550N

Technical Data


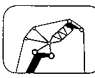



## 起伏式ジブ定格総荷重表

 75° 16.1m-78.6m
  21m-70m
  10m×9.6m
  360°
  165t

メインブーム長さ ジブ長さ	57.7m+4m*								68.1m+4m*					78.6m+4m*	
	21m	28m	35m	42m	49m	56m	63m	70m	21m	28m	35m	42m	49m	21m	28m
30	18.7														
32	17.5														
34	16.4								9.3						
36	15.4	14.8							8.6						
38		12.9	11.8						7.9	5.8				3.2	
40		12.1	11.1	9.9					7.2	5.4	4.6			3	
42		11.4	10.4	9.2						5	4.3			2.7	1.4
44		10.8	9.7	8.5	7.1					4.7	4	3.1			1.2
46			9.1	7.9	6.5	4.9				4.4	3.7	2.8			1.1
48			8.6	7.3	5.9	4.6					3.4	2.6	1.6		
50			8.2	6.7	5.4	4.3	3.3				3.2	2.4	1.4		
52				6.4	5.1	4	3				3	2.1	1.3		
54				6.1	4.8	3.7	2.7	1.8			2.9	2	1.1		
56				5.8	4.5	3.4	2.5	1.6				1.8			
58				5.6	4.4	3.2	2.2	1.3				1.7			
60				4.2	3	2	1.1					1.5			
62				4	2.8	1.8									
64				3.8	2.6	1.5									
66					2.5	1.4									
68					2.3	1.2									
70					2.2	1.1									
72					2.1	1									
ブーム伸長率 (%)	I				92										92
	II				92										92
	III				92										92
	IV				46										92
	V				46										92
	VI				0										92

\*アダプター

TAB 231250.5

 67° 16.1m-68.1m
  21m-91m
  10m×9.6m
  360°
  165t

メインブーム長さ ジブ長さ	16.1m+4m*										26.5m+4m*											
	21m	28m	35m	42m	49m	56m	63m	70m	77m	84m	91m	21m	28m	35m	42m	49m	56m	63m	70m	77m	84m	91m
22	49.5																					
24	46																					
26	43.5	41.5										54										
28	43.5	39										50										
30		36.5	35.5									47.5	45.5									
32		35.5	33									45.5	42.5									
34		35.5	31.5	30								40.5	39									
36		35.5	30.5	28.6								38.5	36.5									
38			29.5	27.2	25.8							37	35	33.5								
40			29.5	25.9	24.4							34.5	33	32								
42			29.5	25.7	23.3	21.8							32	30.5	28.8							
44				25.7	22.4	20.6							30	29.5	27.4							
46				25.7	21.6	19.7	18.4						28.6	27.9	26.1	24.5						
48				25.7	21	18.9	17.3							26.5	25.4	23.4						
50				25.7	21	18.2	16.5	15.5						24.2	22.4	20.8						
52					21	17.6	15.9	14.7						23	21.8	20						
54					21	17.4	15.4	13.9	13.4					22.8	21.8	20						
56					21	17.4	14.8	13.2	12.7					21.9	20.2	19.2	17.6					
58						17.4	14.3	12.8	12.1	11.4				20.9	20.2	18.7	17					
60						17.4	14.1	12.3	11.5	10.8				19.9	19.2	18.2	16.4	15.2				
62						17.4	14.1	11.9	11.1	10.3				19	18.3	17.6	15.9	14.7				
64						17.4	14.1	11.4	10.6	9.7	9.2				17.5	16.8	15.4	14.2				
66						14.1	11.2	10.1	9.2	8.1					16.7	16	15	13.7	12.6			
68						14.1	11.2	9.7	8.9	7.6					16	15.3	14.5	13.2	12.2	10.6		
70						14.1	11.2	9.5	8.6	7.4					15.3	14.6	14	12.7	11.9	10.3		
72							11.2	9.5	8.2	7.1						13.9	13.4	12.2	11.4	10		
74							11.2	9.5	7.9	6.7						13.3	12.8	11.9	11	9.7		
76							11.2	9.5	7.5	6.4						12.8	12.2	11.3	10.6	9.3		
78							9.5	7.3	6.1								11.6	10.8	10	9		
80							9.5	7.3	5.8								11.1	10.2	9.5	8.6		
82							9.5	7.3	5.5								10.6	9.7	8.9	8.1		
84							9.5	7.3	5.3								10.1	9.2	8.4	7.6		
86								7.3	5.1									8.8	8	7.1		
88								7.3	5.1									8.3	7.5	6.6		
90								7.3	5.1									7.9	7.1	6.2		
92								7.3	5.1										6.7	5.7		
94									5.1										6.3	5.4		
96									5.1										5.9	5.2		
98									5.1										5.6	5		
100									5.1											4.8		
ブーム伸長率 (%)	I					0											46					
	II					0											46					
	III					0											0					
	IV					0											0					
	V					0											0					
	VI					0											0					

\*アダプター


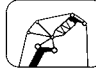


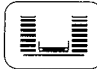

TAB 231253.1/2









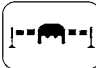



## ● 起伏式ジブ定格総荷重表(Y-ガイ仕様)


 75°  
 36.9m-  
 78.6m
 
 21m-  
 91m
 
 10m×9.6m
 
 360°
 
 165t
 
**Y-ガイ**

メインブーム長さ ジブ長さ	57.7m+4m*										68.1m+4m*							78.6m+4m*					
	21m	28m	35m	42m	49m	56m	63m	70m	77m	84m	21m	28m	35m	42m	49m	56m	63m	21m	28m	35m	42m	49m	
30	38.5																						
32	36																						
34	34	33.5																28.9					
36	32.5	31.5																27.2					
38		29.9	29.3															25.7					
40		28.5	27.7	26.4														23.1					
42		27.2	26.4	25														22					
44		26.3	25.2	23.8	21.2													20.9	19.4				16.6
46			24	22.6	20.2													19.9	18.5				15.8
48			22.8	21.6	19.2	18												19	17.5	16			12.1
50			21.6	20.6	18.2	17.1	14.3											16.6	15.1	13.4			9.2
52			19.7	17.4	16.3	13.5												16.6	14.3	12.6			8.7
54			18.8	16.6	15.4	12.8												15.1	13.6	12	8.4		7.7
56			18	15.9	14.7	12.1	9.6											14.3	13	11.3	7.9	4.5	7.2
58			17.3	15.2	14.1	11.4	9	7.3										13	11.7	10.2	6.8	3.9	6.8
60				14.5	13.4	10.8	8.5	6.8	4.8									12.3	10.8	7.3	4.2		5.2
62				13.8	12.8	10.3	7.9	6.4	4.4									11.1	9.7	6.4	3.6		4.9
64				13.3	12.2	9.7	7.5	5.9	4.2									9.2	6	3.3			4.6
66					11.7	9.2	7.1	5.5	3.9									8.7	5.7	3.1			4.4
68					11.1	8.7	6.7	5.1	3.6									8.3	5.4	2.8			4.1
70					10.7	8.3	6.3	4.8	3.3									7.8	5.1	2.6			2.1
72					10.3	7.8	5.9	4.5	3.1										4.7	2.4			1.7
74					7.4	5.6	4.3	2.8											4.4	2.2			1.5
76					7	5.3	4	2.6											4.2	2			
78						4.9	3.8	2.4												1.8			
80						4.6	3.6	2.2												1.6			
82						4.4	3.3	2.2												1.4			
84						4.2	3.1	1.8												1.3			
86							4	2.9	1.6														
88								2.7	1.4														
90								2.5	1.2														
92								2.4	1.1														
ブーム伸長率 (%)	I					92											92						92
	II					92											92						92
	III					92											92						92
	IV					46											92						92
	V					46											92						92
	VI					0											46						92

\*アダプター

TAB 231259.3/4


 67°  
 36.9m-  
 78.6m
 
 21m-  
 91m
 
 10m×9.6m
 
 360°
 
 165t
 
**Y-ガイ**

メインブーム長さ ジブ長さ	36.9m+4m*										47.3m+4m*												
	21m	28m	35m	42m	49m	56m	63m	70m	77m	84m	91m	21m	28m	35m	42m	49m	56m	63m	70m	77m	84m	91m	
32	40.5																						
34	38																						
36	35.5	34.5																					
38		32.5																					
40		30.5	29.7																				
42		28.8	28																				
44		27.3	26.5	25.9																			
46			25.1	24.5																			
48			23.8	23.2	22.5																		
50			22.6	22	21.3																		
52			20.9	20.2	19.7																		
54			19.9	19.2	18.7																		
56			18.9	18.3	17.7	17																	
58			18.1	17.4	16.9	16.2																	
60				16.6	16.0	15.4	15																
62				15.8	15.3	14.6	14.2																
64				15.1	14.6	13.9	13.5	12.8															
66					13.9	13.3	12.9	12.2															
68					13.3	12.6	12.3	11.5	10.9														
70					12.7	12.1	11.7	11	10.4														
72					12.1	11.5	11.1	10.4	9.8	9.2													
74						11	10.6	9.9	9.3	8.7													
76							10.5	10.1	9.4	8.8	8.2												
78								9.6	8.9	8.3	7.7												
80								9.2	8.5	7.9	7.3												
82								8.8	8.1	7.5	6.9												
84								8.4	7.7	7.1	6.5												
86								8	7.3	6.7	6.1												
88									6.9	6.4	5.8												
90									6.6	6	5.5												
92									6.3	5.7	5.2												
94										5.4	5												
96										5.2	4.7												
98										4.8	4.5												
100											4.3												
104																							
108																							
ブーム伸長率 (%)	I					92																	92
	II					46																	92
	III					46																	92
	IV					0																	0
	V					0																	0
	VI					0																	0







\*アダプター

TAB 231262.1/2

# LTM 1550N

Technical Data

## ● 起伏式ジブ定格総荷重表 (Y-ガイ仕様)







 67° 36.9m-78.6m
 
 21m-91m
 
 10m x 9.6m
 
 360°
 
 165t
 
 Y-ガイ

メインブーム長さ ジブ長さ 作業半径(m)	57.7m+4m*							68.1m+4m*							78.6m+4m*			
	21m	28m	35m	42m	49m	56m	63m	70m	77m	21m	28m	35m	42m	49m	56m	21m	28m	35m
42	22.6																	
44	21.3																	
46		19.4								16.6								
48		18.3								15.6								
50		17.3	16.3								12.7							
52		16.4	15.4								12.1					9.9		
54			14.6	14.1							11.5					9.3		
56			13.9	13.3							10.9	9.5					5.7	
58			13.2	12.6	11.7						9.9	8.6	7.1				5.4	
60				12	11.1						8.6	8.1	6.7				5.2	3.1
62				11.4	10.5	9.7							6.3					2.9
64				10.8	9.9	9.2							6.3	4.8				2.7
66				10.3	9.4	8.7	6.2						6.3	4.6				2.6
68					8.9	8.2	5.9						5.6	4.3	1.9			2.4
70					8.4	7.8	5.5	3.6					5.3	4.1	1.7			
72					8	7.4	5.2	3.3						3.9	1.5			
74						7	4.9	3.1	1.9					3.6	1.3			
76						6.6	4.6	2.9	1.7					3.4	1.2			
78						6.2	4.3	2.6	1.5						1			
80						6	4.1	2.4	1.3									
82							3.9	2.2	1.1									
84							3.6	2	1									
86							3.4	1.8										
88								1.6										
90								1.5										
92								1.3										
94								1.2										
ブーム 伸長率 (%)	I					92										92		
	II					92										92		
	III					92										92		
	IV					46										46		
	V					46										46		
	VI					0										46		

\*アダプター

TAB 231262.3/4

## ● 固定式ジブ定格総荷重表



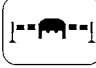



 0° 47.3m-78.6m
 
 14m-56m
 
 10m x 9.6m
 
 360°
 
 135t

メインブーム長さ ジブ長さ 作業半径(m)	47.3m+2.2m*							57.7m+2.2m*									
	14m	21m	28m	35m	42m	49m	56m	14m	21m	28m	35m	42m	49m	56m			
12	46.5	34						36	28.9								
14	43	31.5	24.5	19.8				33	27.3	21.1							
16	39.5	29	22.6	18.4	14.7			31	25.8	19.9	15.5	12.3					
18	37	26.9	20.9	17	13.7	11.4	8.9	28.4	24.3	18.8	14.6	11.6	9.4				
20	34.5	25.1	19.5	15.8	12.7	10.6	8.3	26.3	23.0	17.8	13.8	10.9	8.8	6.7			
22	32.5	23.5	18.2	14.7	11.8	9.8	7.6	24.4	21.6	16.8	13	10.3	8.3	6.3			
24	30.5	22	17	13.8	11	9.1	7	22.6	20.1	15.9	12.3	9.7	7.8	5.8			
26	28.3	20.6	16	12.9	10.3	8.5	6.5	20.9	18.7	15.1	11.7	9.1	7.3	5.4			
28	26.3	19.1	14.9	12.1	9.7	7.9	6	19.1	17.4	14.4	11.1	8.6	6.9	5			
30	24.3	18	13.9	11.4	9	7.3	5.5	17.6	16.1	13.7	10.5	8.2	6.5	4.7			
32	22.2	16.9	13	10.5	8.4	6.7	5.1	16.2	14.6	13	10	7.7	6.1	4.4			
34	20.3	15.9	12.2	9.6	7.6	6	4.6	14.8	13.4	12.1	9.4	7.1	5.7	4.1			
36	18.5	15	11.4	9	6.8	5.3	4.2	13.6	12.3	11.2	8.7	6.5	5.2	3.8			
38	16.7	14.1	10.7	8.4	6.4	4.9	3.7	12.4	11.2	10.3	8.1	6	4.7	3.4			
40	15.0	13.2	10.1	7.9	6	4.6	3.2	11.2	10.2	9.4	7.7	5.7	4.3	3.1			
42	13.9	12.7	9.4	7.4	5.7	4.3	3	9.9	9.3	8.6	7.3	5.4	4	2.8			
44	12.8	12.2	8.8	6.9	5.3	4	2.8	9.1	8.4	7.8	6.9	5.1	3.8	2.5			
46	11.7	11.5	8.2	6.4	5	3.7	2.6	8.4	7.4	7.1	6.4	4.8	3.5	2.5			
48	10.8	10.7	7.9	6	4.6	3.4		7.6	6.4	6.4	5.8	4.6	3.3				
50	9.8	9.8	7.6	5.6	4.3	3.2		6.9	5.8	5.7	5.3	4.3	3.1				
52	8.9	9	7.3	5.2	4	2.9		6.3	5.3	5	4.8	4.1	2.9				
54	8	8.2	7	5	3.7	2.7		5.6	4.7	4.2	4.3	3.7	2.7				
56	7.1	7.5	6.7	4.8	3.4	2.4		5	4.2	3.7	3.8	3.3	2.5				
58	6.1	6.7	6.4	4.6	3.3	2.2		4.4	3.7	3.3	3.3	2.9	2.2				
60	5.2	6	5.8	4.4	3.1	2.1		3.9	3.3	2.9	2.7	2.4					
62		5.2	5.3	4.2	3	1.9		3.3	2.8	2.5	2.2						
64			4.5	4.8	4.1	2.8		2.8	2.4	2.1							
66		3.9	4.2	3.9	2.7			2.2	1.9	1.8							
68			3.7	3.6	2.5												
70			3.2	3.2	2.4												
72			2.7	2.8	2.2												
74				2.4	2												
76				2.1	1.7												
78				1.7													
ブーム 伸長率 (%)	I					92									92		
	II					92									92		
	III					92									92		
	IV					0									46		
	V					0									46		
	VI					0									0		

\*アダプター






TAB 231238.2/3

## ● 固定式ジブ定格総荷重表

	47.3m- 78.6m		0° 14m- 56m		10m×9.6m		360°		135t					
メインブーム長さ		68.1m+2.2m*						78.6m+2.2m*						
作業半径(m)	ジブ長さ	14m	21m	28m	35m	42m	49m	56m	14m	21m	28m	35m	42m	
		16	24.8											
18	23.3													
20	21.8													
22	20.2													
24	18.7													
26	17.4													
28	16.1													
30	15													
32	13.9													
34	12.5													
36	11.2													
38	10.2													
40	9.3													
42	8.4													
44	7.6													
46	6.8													
48	6													
50	5.2													
52	4.5													
54	4.1													
56	3.6													
58	3.1													
60	2.7													
62	2.2													
ブーム 伸長率 (%)	I													
	II													
	III													
	IV													
	V													
	VI													

\*アダプター

TAB 231238.4/5

	47.3m- 78.6m		20° 14m- 42m		10m×9.6m		360°		135t												
メインブーム長さ		47.3m+2.2m*				57.7m+2.2m*					68.1m+2.2m*					78.6m+2.2m*					
作業半径(m)	ジブ長さ	14m	21m	28m	35m	42m	14m	21m	28m	35m	42m	14m	21m	28m	35m	42m	14m	21m	28m	35m	42m
		16	27.2																		
18	25.6																				
20	24.2																				
22	23																				
24	21.9																				
26	20.9																				
28	20																				
30	19.1																				
32	18.3																				
34	17.6																				
36	16.9																				
38	16.5																				
40	16.1																				
42	15																				
44	13.8																				
46	12.7																				
48	11.5																				
50	10.5																				
52	9.4																				
54	8.4																				
56	7.4																				
58																					
60																					
62																					
64																					
66																					
68																					
70																					
72																					
74																					
76																					
78																					
80																					
ブーム 伸長率 (%)	I																				
	II																				
	III																				
	IV																				
	V																				
	VI																				

\*アダプター

TAB 231239.2/3/4/5



# LTM 1550N

Technical Data

## ● 固定式ジブ定格総荷重表



47.3m-78.6m



40°  
14m-35m



10m x 9.6m



360°



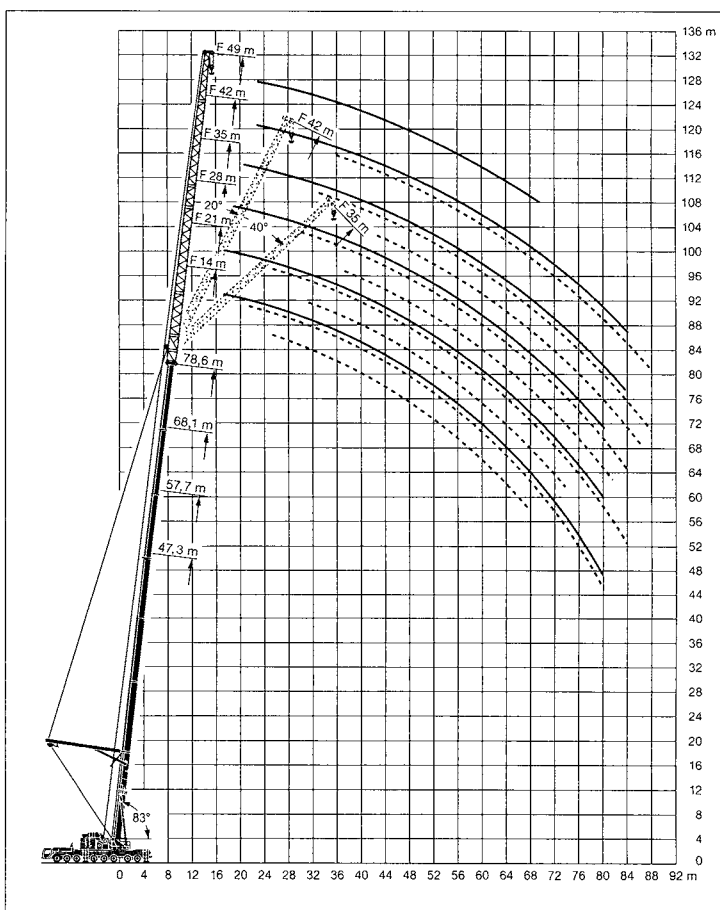
135t

作業半径(m)	47.3m+2.2m*				57.7m+2.2m*				68.1m+2.2m*				78.6m+2.2m*			
	14m	21m	28m	35m	14m	21m	28m	35m	14m	21m	28m	35m	14m	21m	28m	35m
20	18.9				18.2											
22	18.2				17.7											
24	17.6	11.9			17.2				17.3							
26	17	11.5			16.7	11.5			16.9							
28	16.5	11			16.3	11.1			16.5				12.8			
30	16.1	10.7	7.2		16.3	10.8			15.6	10.6			12			
32	15.7	10.3	6.9		16	10.5	6.9		14.5	10.3			11.1			
34	15.3	10	6.6		15.6	10.2	6.6		13.5	10.1			10.3	8.6		
36	15	9.7	6.4	4.4	15.3	9.9	6.4		12.5	9.8	6.5		9.5	8.1		
38	14.6	9.4	6.1	4.3	14.3	9.7	6.2	4.3	11.5	9.6	6.1		8.8	7.6		
40	14.3	9.2	5.9	4.1	13.2	9.5	6.0	4.1	10.5	9.5	5.9	4	8.1	7	5.6	5.6
42	14.2	9	5.8	4	12.1	9.3	5.9	4	9.6	8.9	5.8	3.9	7.5	6.5	5.5	5.5
44	14	8.8	5.6	3.8	11.1	9.1	5.7	3.8	8.7	8.2	5.6	3.8	6.9	6	5.4	3.6
46	12.7	8.6	5.5	3.7	10.3	9	5.6	3.7	7.8	7.4	5.5	3.7	6.1	5.5	4.6	3.5
48		8.5	5.4	3.6	9.6	8.8	5.5	3.6	7	6.6	5.4	3.6	5.4	5	4.2	3.4
50		8.3	5.2	3.5	8.9	8.2	5.4	3.5	6.2	5.9	5.3	3.5	4.8	4.6	3.9	3.3
52		8.1	5.1	3.4	8.1	7.4	5.2	3.4	5.4	5.2	4.9	3.4	4.1	4	3.5	3.1
54		8.1	5	3.3	7.3	6.7	5.1	3.4	5	4.7	4.5	3.3	3.7	3.6	3.2	2.8
56			4.9	3.2		6	5	3.3	4.5	4.3	4	3.2	3.3	3.2	2.9	2.5
58			4.9	3.1		5.4	4.9	3.2	4	3.9	3.6	3.2	2.9	2.9	2.6	2.3
60			4.9	3		4.9	4.6	3.1	3.6	3.5	3.3	3.1	2.5	2.5	2.3	2
62				3			4.2	3		3.1	2.9	2.8	2.2	2.2	2	1.8
64				2.2			3.8	3		2.7	2.5	2.4				
66							3.4	2.9		2.4	2.3	2.1				
68							2.9	2.9		2	1.8	1.8				
70								2.6								
72								2.3								
74								1.9								
ブーム伸長率(%)	II	92				92				92				92		
	III	92				92				92				92		
	IV	0				46				92				92		
	V	0				46				46				92		
	VI	0				0				46				92		

\*アダプター

TAB 231240.2/3/4/5

## ● 固定式ジブ定格総荷重表(Y-ガイ仕様)



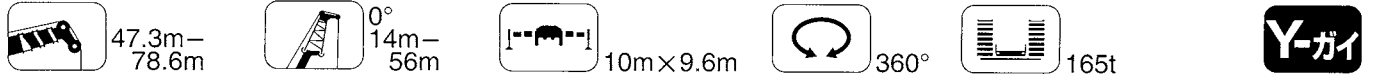
### 注意

- 1 定格総荷重はフックブロック、玉掛ワイヤー等の自重を含みます。  
また、下記の条件が考慮されていないのでクレーンの操作には充分気をつけてください。  
① 地盤の強度、地震による影響  
② 作業速度に応じた動荷重および台風または強風による影響等
- 2 本機は水平に設置して、クレーン作業を行ってください。
- 3 作業半径は、クレーンの旋回中心から荷重の重心までの水平距離です。
- 4 メインブームの定格総荷重は補助ジブを取り除いた状態での値です。
- 5 メインブーム84m仕様で262トンを超える定格総荷重の場合は、特殊吊装置が必要です。

# LTM 1550N

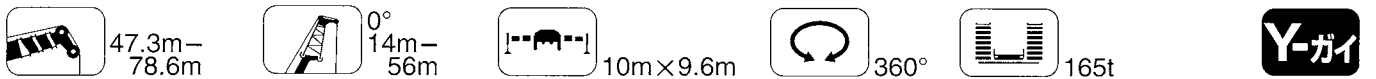
Technical Data

## ● 固定式ジブ定格総荷重表(Y-ガイ仕様)



作業半径(m) ジブ長さ	47.3m+2.2m*							57.7m+2.2m*							
	14m	21m	28m	35m	42m	49m	56m	14m	21m	28m	35m	42m	49m	56m	
10	73														
12	68	51													
14	63	47	34.5	27				61	46.5						
16	59	43.5	32	25	19.2			57	43.5	32					
18	56	41	30	23.3	17.9	13.4	10.8	55	41	30	23.2				
20	53	38.5	28.3	21.9	16.8	12.4	9.9	52	39	28.5	21.9	16.8	13.1		
22	50	36.5	26.7	20.7	15.9	11.6	9.2	50	37	27.1	20.7	15.8	12.3	9.2	
24	47.5	34.5	25.3	19.6	15	10.9	8.6	47.5	35.5	25.9	19.8	15.1	11.7	8.6	
26	45	32.5	23.9	18.5	14.1	10.3	8	44	34	24.8	18.9	14.4	11.1	8.1	
28	42.5	30.5	22.5	17.4	13.4	9.7	7.5	40.5	32.5	23.7	18.1	13.7	10.6	7.6	
30	40.5	29.3	21.2	16.4	12.6	9.1	7	38	31.5	22.8	17.3	13.2	10.1	7.2	
32	37.5	27.8	20.2	15.4	11.9	8.6	6.6	36.5	30	21.8	16.6	12.6	9.6	6.8	
34	34.5	26.4	19.3	14.6	11.2	8.1	6.2	33	28.9	21.1	15.9	12.1	9.2	6.5	
36	31	25	18.3	14	10.6	7.6	5.8	31	27.9	20.2	15.3	11.6	8.7	6.1	
38	27.9	23.8	17.4	13.4	10.1	7.1	5.4	28.2	26.8	19.5	14.7	11.1	8.3	5.8	
40	25.2	22.9	16.5	12.7	9.6	6.7	5	25.7	25.1	18.9	14.1	10.5	7.9	5.5	
42	22.7	22	15.7	12	9.2	6.4	4.6	23.5	23.6	18.3	13.6	10.1	7.5	5.2	
44	20.4	21.2	15.1	11.4	8.7	6	4.3	21.4	22	17.6	13.1	9.7	7.2	4.9	
46	18.4	20	14.5	10.8	8.2	5.7	4.1	19.3	20.1	16.9	12.7	9.3	6.8	4.6	
48	16.5	18.1	13.9	10.3	7.7	5.4	3.8	17.5	18.4	16.2	12.2	9	6.6	4.4	
50	14.8	16.4	13.4	9.9	7.3	5.1	3.6	15.7	16.8	15.6	11.6	8.7	6.3	4.1	
52	13.2	14.8	12.9	9.5	7	4.8	3.3	14.2	15.2	15.1	11.1	8.3	6	3.9	
54	11.7	13.3	12.4	9.2	6.7	4.5	3.1	12.7	13.8	14.6	10.7	7.9	5.8	3.7	
56	10.4	11.9	12	8.8	6.4	4.3	2.9	11.3	12.4	13.3	10.4	7.5	5.5	3.5	
58	7.9	10.6	11.6	8.4	6.2	4.1	2.7	10.1	11.1	12	10	7.2	5.3	3.3	
60		9.5	10.6	8.1	5.9	3.9	2.5	8.9	9.9	10.8	9.7	7	5	3.2	
62		8.4	9.5	7.8	5.7	3.8	2.4	7.8	8.8	9.7	9.4	6.7	4.8	3	
64		6.7	8.4	7.5	5.4	3.6	2.2	6.8	7.8	8.7	9.1	6.5	4.6	2.8	
66		3.9	7.5	7.3	5.2	3.4	2.1	5.9	6.8	7.7	8.5	6.3	4.4	2.7	
68			6.5	7.1	5	3.3	2	4.9	5.9	6.8	7.6	6.1	4.3	2.5	
70			5.2	6.7	4.8	3.1	1.9	4.4	5.2	6.1	6.9	5.7	4.1	2.4	
72			3.6	5.9	4.7	3	1.7	3.9	4.6	5.5	6.2	5.5	3.8	2.3	
74				5.2	4.6	2.8		3.1	4.6	5.5	6.2	5.5	3.8	2.1	
76				4.3	4.4	2.7			4	4.6	5.5	5.5	3.7	2	
78				3	4.3	2.6			3.3	4.1	4.4	4.4	3.5	1.9	
80					4	2.5				2.1	3.6	3.9	3.4	1.8	
82					3.2	2.4					2.9	3.4	3.3	1.7	
84					2.1	2.3					2.3	2.8	3.2	1.6	
86						2.2						2.2	2.7	1.5	
88						2.1						1.6	2.1	1.4	
90													1.6	1.3	
ブーム伸長率 (%)	I				92								92		
	II				92								92		
	III				92								92		
	IV				0								46		
	V				0								46		
	VI				0								0		

\*アダプター



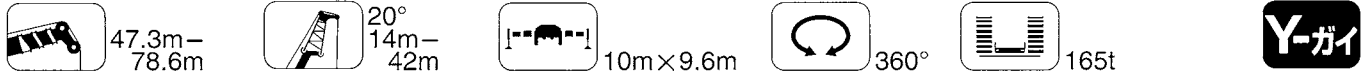
作業半径(m) ジブ長さ	68.1m+2.2m*							78.6m+2.2m*							
	14m	21m	28m	35m	42m	49m	56m	14m	21m	28m	35m	42m			
16	46.5														
18	44.5	35.5													
20	42	33.5	26.2	20.5				32							
22	40	32	25	19.5	14.8			30.5	24.8						
24	38	31	23.9	18.7	14.1	11.1		29.2	23.6	18.9					
26	36	29.8	23	17.9	13.5	10.6	7.5	28.1	22.6	18	14.4				
28	34.5	28.8	22.1	17.3	12.9	10.1	7.1	27.1	21.7	17.2	13.8				
30	33	27.8	21.4	16.6	12.5	9.7	6.7	26.1	20.9	16.5	13.1	10.7			
32	31	26.9	20.6	16	12	9.3	6.4	25.1	20.1	15.8	12.6	10.2			
34	29.1	26	19.9	15.5	11.6	8.9	6.1	24.1	19.5	15.3	12.1	9.7			
36	27.4	25	19.3	15	11.2	8.6	5.8	23.2	18.8	14.7	11.7	9.4			
38	25.7	23.6	18.7	14.5	10.9	8.3	5.5	22.3	18.2	14.2	11.3	9			
40	24.2	22.2	18.1	14	10.5	8	5.3	21.4	17.6	13.7	10.9	8.7			
42	22.8	21	17.5	13.5	10.2	7.8	5.1	20.5	17.1	13.3	10.5	8.4			
44	21.4	19.8	17	13.1	9.9	7.5	4.8	19.6	16.6	12.8	10.2	8.1			
46	19.7	18.7	16.5	12.7	9.6	7.2	4.6	18.7	16	12.4	9.8	7.8			
48	18.1	17.6	16	12.3	9.3	6.9	4.4	17.8	15.5	12	9.5	7.6			
50	16.5	16.6	15.3	11.9	9.1	6.7	4.2	16.8	15.1	11.6	9.2	7.3			
52	15.1	15.5	14.4	11.6	8.8	6.4	4	15.9	14.4	11.2	8.9	7.1			
54	13.7	14.2	13.6	11.3	8.5	6.2	3.8	15	13.8	10.9	8.6	6.8			
56	12.3	13	12.9	10.9	8.3	6	3.7	14.2	13.1	10.6	8.3	6.5			
58	11	11.8	12.2	10.6	8	5.8	3.5	13.1	12.4	10.2	8	6.3			
60	9.9	10.7	11.1	10.3	7.7	5.6	3.3	11.9	11.8	9.9	7.7	6.1			
62	8.8	9.6	10.1	9.9	7.4	5.4	3.2	10.9	11.1	9.6	7.5	5.8			
64	7.7	8.5	9.2	9.4	7.1	5.2	3	9.8	10.2	9.3	7.2	5.6			
66	6.8	7.6	8.2	8.6	6.9	5.1	2.9	8.8	9.3	9	7	5.4			
68	5.9	6.6	7.3	7.7	6.7	4.9	2.8	7.8	8.4	8.4	6.8	5.2			
70	5.1	5.8	6.4	6.9	6.5	4.7	2.6	6.9	7.5	7.6	6.6	5.1			
72	4.5	5.1	5.6	6.1	6.3	4.5	2.5	6.1	6.6	6.8	6.4	4.9			
74	3.9	4.5	5	5.4	5.6	4.4	2.4	5.3	5.8	6.1	6.2	4.7			
76	2.8	3.9	4.4	4.8	5	4.2	2.3	4.7	5.1	5.4	5.6	4.5			
78		3.2	3.8	4.2	4.4	4.1	2.2	4.1	4.6	4.8	4.9	4.4			
80		2.5	3.2	3.6	3.7	3.4	2.1	3.5	4	4.1	4.3	4.2			
82		1.6		3	3.2	3	2	2.8	3.4	3.5	3.7	3.9			
84			1.9	2.5	2.6	2.9	1.9	2.2	2.8	2.8	3.2	3.4			
86				1.9	2.1	2.4	1.8	1.6	2.2	2.2	2.6	2.8			
88				1.3		1.9	1.7		1.6	1.9	2.1	2.3			
90						1.4	1.4				1.6	1.9			
ブーム伸長率 (%)	I				92								92		
	II				92								92		
	III				92								92		
	IV				92								92		
	V				46								92		
	VI				46								92		

\*アダプター

# LTM 1550N

Technical Data

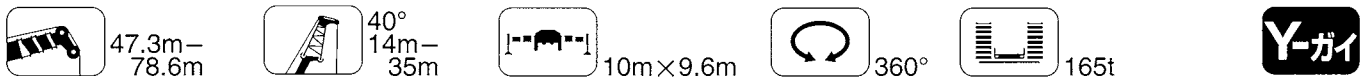
## ● 固定式ジブ定格総荷重表(Y-ガイ仕様)



メインブーム長さ		47.3m+2.2m*					57.7m+2.2m*					68.1m+2.2m*					78.6m+2.2m*				
ジブ長さ		14m	21m	28m	35m	42m	14m	21m	28m	35m	42m	14m	21m	28m	35m	42m	14m	21m	28m	35m	42m
16	34.9																				
18	33.5						35														
20	32.5	20.6					34					34									
22	31.5	19.9	13.6				33.5	20.8				32.5									
24	30.5	19.2	13.1				32.5	20.2				31.5	20.8					25			
26	29.8	18.6	12.6	9.5			32	19.7	13.1			30.5	20.4				24.1				
28	29.1	18	12.1	9.1			31.5	19.2	12.7			29.8	19.9	13.7			23.3	17.1			
30	28.5	17.5	11.7	8.7	6.5		31	18.7	12.4	8.9		29	19.5	13.3			22.6	16.5			
32	28	17	11.3	8.3	6.1		30	18.3	12	8.6	6.1	28.3	19.2	13			21.9	16.1	11.9		
34	27.5	16.6	10.9	7.9	5.8		29.7	17.9	11.7	8.4	5.8	27.6	18.8	12.7	8.4		21.3	15.7	11.6		
36	27	16.3	10.6	7.6	5.5		29.1	17.6	11.4	8.1	5.6	26.9	18.5	12.4	8.2	5.4	20.7	15.3	11.2		
38	26.5	15.9	10.4	7.3	5.2		28.7	17.2	11.1	7.8	5.4	26.5	18.2	12.2	7.9	5.3	20.1	14.8	10.9		
40	26.2	15.6	10.1	7	5		27.6	17	10.9	7.6	5.2	24.4	17.9	12	7.8	5.1	19.6	14.4	10.6		
42	24.5	15.3	9.9	6.8	4.7		25.4	16.7	10.7	7.4	5	23.1	17.5	11.7	7.6	5	19	14	10.3		
44	22.1	15	9.6	6.6	4.5		23.2	16.4	10.5	7.2	4.9	21.8	17.1	11.5	7.4	4.9	18.4	13.6	9.9		
46	19.9	14.8	9.4	6.5	4.3		21	16.2	10.3	7	4.7	20.6	16.7	11.3	7.2	4.7	17.9	13.3	9.7		
48	17.9	14.6	9.2	6.3	4.2		19	16	10.1	6.9	4.5	19.4	16.4	11.2	7.1	4.6	17	12.9	9.4		
50	16	14.5	9	6.1	4.1		17.2	15.8	9.9	6.7	4.4	18	16.1	11	6.9	4.5	16.2	12.6	9.1		
52	14.2	14.3	8.9	6	4		15.5	15.6	9.8	6.6	4.3	16.5	15.7	10.9	6.8	4.4	15.4	12.2	8.9		
54	12.6	14.2	8.8	5.8	3.9		13.9	15.5	9.6	6.5	4.2	15	15.4	10.8	6.7	4.3	14.6	11.9	8.6		
56	11.1	13.4	8.7	5.7	3.8		12.4	14.2	9.5	6.3	4.1	13.5	14.8	10.6	6.6	4.2	13.8	11.5	8.4		
58		12	8.6	5.6	3.7		11.1	12.8	9.4	6.2	4.1	12.2	13.6	10.5	6.5	4.2	13.1	11.2	8.2		
60		10.6	8.5	5.5	3.6		9.8	11.5	9.3	6.1	4	10.9	12.3	10.4	6.4	4.1	12	10.9	7.9		
62		9.4	8.4	5.4	3.5		8.6	10.2	9.3	6	3.9	9.7	11.1	10.2	6.4	4	10.9	10.6	7.7		
64		8.1	8.4	5.4	3.5		7.5	9.1	9.2	5.9	3.8	8.6	10	10	6.3	4	9.8	10.4	7.5		
66			8.4	5.3	3.4		6.4	8	9.1	5.9	3.7	7.6	8.9	9.8	6.2	3.9	8.7	9.8	7.3		
68			7.7	5.2	3.4			7	8.4	5.8	3.7	6.6	7.9	9.1	6.1	3.9	7.8	8.9	7.1		
70			6.7	5.2	3.4			6	7.4	5.8	3.6	5.6	6.9	8.1	6.1	3.8	6.8	7.9	6.8		
72				5.2	3.3			5.1	6.4	5.7	3.6	4.9	6	7.2	6	3.8	6	6.7	4.9		
74				5.2	3.3				5.5	5.7	3.6	4.3	5.2	6.3	6	3.7	5.2	6.2	4.8		
76				5.2	3.3				4.8	5.6	3.6	3	4.6	5.5	6	3.7	4.6	5.4	4.6		
78				4.8	3.3				5.3	5.5	3.5		4	4.8	5.6	3.7	4	4.8	5.1		
80					3.2				4.6	3.5			3.3	4.2	5	3.7	3.4	4.2	4.8		
82					3.2				4	3.5			2.5	3.7	4.4	3.7	2.7	3.6	4.2		
84					3.2				3.4	3.4				3	3.9	3.6	2	3	3.6		
86									2.7	3.4				2.3	3.3	3.6		2.4	3		
88									3	3				1.6	2.6	3.2		1.7	2.4		
90									2.3	2.3				2	2.6	2.6			1.8		
92										1.7						2.1			2		
94															1.4	1.5			1.4		
ブーム伸長率 (%)	I			92					92						92				92		
	II			92					92						92				92		
	III			92					92						92				92		
	IV			0					46						92				92		
	V			0					46						46				92		
	VI			0					0						46				92		

\*アダプター

TAB 231243.1/2/3/4



メインブーム長さ		47.3m+2.2m*				57.7m+2.2m*				68.1m+2.2m*				78.6m+2.2m*						
ジブ長さ		14m	21m	28m	35m	14m	21m	28m	35m	14m	21m	28m	35m	14m	21m	28m	35m			
20	22.1																			
22	21.9																			
24	21.8					22.7														
26	21.6	12.8				22.6						23.2								
28	21.6	12.7				22.6						23.2								
30	21.5	12.5				22.5	13					23.2								
32	21.5	12.4	7.7			22.5	12.9					23.2	13.3							
34	21.5	12.3	7.5			22.5	12.8	7.6				23.2	13.2							
36	21.5	12.2	7.4			22.5	12.7	7.5				23.1	13.2							
38	21.5	12.1	7.2		4.7	22.5	12.7	7.5				22.8	13.2	7.5						
40	21.5	12.1	7.1		4.6	22.5	12.7	7.4	4.6			22.5	13.2	7.5						
42	21.5	12.1	7		4.4	22.5	12.7	7.4	4.5			22.2	13.2	7.5						
44	21.5	12.1	6.9		4.4	22.5	12.7	7.3	4.4			22	13.2	7.4						
46	20.8		6.9		4.3	22.5	12.7	7.3	4.4			21.7	13.2	7.4						
48			6.9		4.1	22.2	12.6	7.3	4.3			21.2	13.2	7.4						
50			6.9		4	20.1	12.6	7.3	4.2			20	13.2	7.4						
52			6.9		4	18.1	12.6	7.3	4.1			18.9	13.2	7.4						
54			6.9		4	16.3	12.6	7.3	4.1			17.5	13.2	7.4						
56			6.9		4	14.6	12.6	7.3	4.1			15.9	13.2	7.4						
58			6.9		4		12.6	7.3	4.1			14.3	13.2	7.4						
60			6.9		4		12.6	7.3	4.1			12.9	13.2	7.4						
62					4		12.4	7.3	4.1			11.5	13.2	7.4						
64					4			7.3	4.1				12.2	7.4						
66					4			7.3	4.1				12	7.4						
68					4			7.3	4.1				10.9	7.4						
70					4			7.3	4.1				9.8	7.4						
72					4			7.3	4.1				8.6	7.4						
74					4			4.1	4.1					7.4						
76					4				4.1					7.2						
78					4															
80					4															
82					4															
84					4															
86					4															
88					4															
ブーム伸長率 (%)	I			92					92										92	
	II			92					92										92	
	III			92					92										92	
	IV			0					46										92	
	V			0					46										92	
	VI			0					0										92	

\*アダプター

TAB 231245.1/2/3/4

# LTM 1550N メインブーム84m スペーサー付 (その1)

## ● 起伏式ジブ定格総荷重表 (Y-ガイ仕様)


 83° 36.9m-78.6m  
 
 21m-91m  
 
 10m×9.6m  
 
 360°  
 
 165t  
 
 Y-ガイ

メインブーム長さ ジブ長さ	36.9m+4m*											47.3m+4m*										
	21m	28m	35m	42m	49m	56m	63m	70m	77m	84m	91m	21m	28m	35m	42m	49m	56m	63m	70m	77m	84m	91m
16	90											82										
18	84											75										
20	78	81										74										
22	72	76	74									68	67									
24	67	66	65	64	60							64	63	59								
26	60	62	61	60	57	46						60	58	58	56	51						
28		58	58	57	54	45	39					54	54	53	49	41.5						
30		54	54	54	52	44	39	29.4				57	50	50	47	40.5	34.5					
32		50	51	50	49	43	38.5	28.4	26			48.5	47	47	45.5	40	34					
34			47.5	47	46.5	41.5	38	27.4	25.5			46	45	44	43.5	39.5	33.5	26.6				
36			45	44	43.5	40.5	37	26.5	24.7	19			42	41.5	41	38	33	25.7	22.7			
38			42	41.5	41	39.5	36.5	25.8	23.9	18.3	15.5			39.5	39	38.5	36.5	32.5	25	22.6	17.9	
40			38.5	39	38.5	38	36	24.8	23.2	17.7	15.1			37.5	37	36	35	32	24.2	22.4	17.3	14.3
42				37	36	35.5	35	24	22.6	17.1	14.7				35	34	33	30.5	23.6	22.3	16.8	14.1
44				35	34.5	34	33.5	23.2	22	16.6	14.3				33	32.5	31.5	29	22.9	22	16.3	13.8
46				32.5	32.5	32	31.5	22.5	21.4	16.1	13.9				31	30.5	30	27.6	22.3	21.4	15.8	13.4
48					31	30.5	30	21.8	20.8	15.6	13.5				29.6	29	28.6	26.3	21.7	20.8	15.4	13.1
50					29.4	28.9	28.6	21.2	20.3	15.1	13.2					27.6	27.1	25.2	21.1	20.2	14.9	12.8
52					28	27.5	27.2	20.6	19.8	14.6	12.9					26.3	25.8	24.1	20.6	19.7	14.5	12.5
54					24.6	26.2	25.9	20.1	19.3	14.2	12.5					25.1	24.6	23.2	20.1	19.2	14.1	12.2
56						25	24.7	19.5	18.8	13.8	12.2					23.9	23.5	22.3	19.6	18.7	13.7	11.9
58						23.9	23.6	19.2	18.4	13.4	11.9						22.4	21.4	19.2	18.1	13.3	11.6
60						21.5	22.5	18.7	18	13	11.6						21.4	20.5	18.5	17.4	13	11.4
62							21.6	18.3	17.7	12.7	11.4					20.5	19.8	17.8	16.7	12.6	11.1	
64							20.7	17.9	17.3	12.4	11.1						19.1	17.1	16.1	12.3	10.9	
66							18.8	17.5	17	12.1	10.9						18.3	16.4	15.4	12.1	10.6	
68							15.6	17.2	16.6	11.9	10.7						17.5	15.8	14.8	11.8	10.4	
70								16.9	16.3	11.6	10.4						16.6	15.3	14.2	11.6	10.2	
72								16.4	16	11.3	10.2							14.9	13.7	11.3	9.9	
74								13.8	15.8	11	10							14.6	13.2	11.1	9.5	
76									15.2	10.8	9.8							14.3	12.8	10.8	9	
78									14.6	10.6	9.6								12.4	10.6	8.6	
80									12.7	10.4	9.5								12.2	10.3	8.2	
82									10.5	10.2	9.3								11.9	10	7.8	
84										10.1	9.1								11.2	9.7	7.4	
86										10.1	9									9.5	7	
88											8.9									9.3	6.8	
90											8.8									9.1	6.5	
92											8.7										6.2	
94											8										6	
96											6.4										5.9	
98																					5.8	
ブーム伸長率 (%)					92							92										
I					46							92										
II					46							92										
III					0							0										
IV					0							0										
V					0							0										
VI					0							0										

\*アダプター TAB 231403.1/2


 83° 36.9m-78.6m  
 
 21m-91m  
 
 10m×9.6m  
 
 360°  
 
 165t  
 
 Y-ガイ

メインブーム長さ ジブ長さ	57.7m+4m*											68.1m+4m*							78.6m+4m*					
	21m	28m	35m	42m	49m	56m	63m	70m	77m	84m	21m	28m	35m	42m	49m	56m	63m	70m	21m	28m	35m	42m	49m	56m
20	58										44.5													
22	54	52									41.5	37.5							27.6					
24	51	49	47.5								38.5	35	33.5						25.6	20.7				
26	47.5	46	44.5	43.5							36.5	33	31.5						23.7	20.7				
28	44.5	43.5	42	41							34.5	31	29.6	27.8					22.2	19.5				
30		41	39.5	38.5	36.5							29.4	27.9	26.3	24.2				18.3	16.3	14.8			
32		38.5	37.5	36.5	34.5	32						27.8	26.3	24.9	23	19.9			17.2	15.3	13.8			
34		36.5	35.5	35	33	30.5	27.2					26.4	24.9	23.5	21.8	18.7	14.6		16.2	14.4	13			
36		34	33	33	31.5	29.3	26	22.3					23.7	22.3	20.7	17.6	13.6		15.3	13.6	12.2	10.3		
38			32	31.5	29.6	28	24.9	21.5	17				22.6	21.1	19.6	16.8	12.8	8.4		12.8	11.5	9.4		
40			30.5	29.8	27.9	26.8	23.9	20.4	17	12.9			21.6	20.1	18.6	15.6	12	7.8		12.1	10.8	8.3	3.6	
42			28.5	28.3	26.4	25.5	22.7	19.5	16.8	12.9			20.7	19.2	17.7	14.7	11.3	7.3		11.5	10.1	7.7	3.3	
44				27	25.1	24.2	21.5	18.5	16	12.9			18.4	16.9	13.8	10.6	6.8			9.6	7.1	3.1		
46				25.6	24	22.9	20.3	17.4	15.3	12.6			17.6	16.1	13	10	6.3			9	6.6	2.8		
48				24.2	22.9	21.8	19.2	16.5	14.4	11.9			16.8	15.4	12.2	9.3	5.9			8.5	6.1	2.5		
50				22.4	21.8	20.8	18.1	15.5	13.6	11.2				14.7	11.6	8.7	5.4			8	5.7	2.3		
52					20.8	19.8	17.2	14.7	12.8	10.5				14	10.9	8.2	5				8	5.3	2.1	
54					20	18.9	16.4	13.8	12.1	9.9				13.3	10.4	7.6	4.6					4.9	1.8	
56					19.2	18.1	15.7	13	11.3	9.3				12.8	9.8	7.1	4.3					4.6	1.6	
58						17.3	15	12.4	10.6	8.7					9.3	6.6	4						1.4	
60						16.6	14.3	11.8	10	8.1					8.8	6.1	3.7						1.2	
62						16	13.6	11.2	9.4	7.6					8.4	5.6	3.4						1.1	
64						14.9	13	10.6	8.9	7.1						5.2	3.2							
66							12.5	10	8.4	6.6							4.9	2.9						
68							12	9.5	7.9	6.3							4.7	2.7						
70							11.6	9	7.4	5.9							4.5	2.4						
72								8.6	6.9	5.6								2.2						
74								8.2	6.5	5.2								2						
76								7.8	6.2	4.9								1.9						
78								7.5	5.8	4.6														
80									5.5	4.3														
82									5.3	4.1														
84									5.1															





### ● 起伏式ジブ定格総荷重表 (Y-ガイ仕様)

67° 36.9m-78.6m    
 21m-91m    
 10m×9.6m    
 360°    
 165t    
 Y-ガイ

メインブーム長さ ジブ長さ	36.9m+4m*											47.3m+4m*										
	21m	28m	35m	42m	49m	56m	63m	70m	77m	84m	91m	21m	28m	35m	42m	49m	56m	63m	70m	77m	84m	91m
32	39.5																					
34	37																					
36	34.5											29.7										
38	31.5											27.9										
40	29.9	29										26.3	25.4									
42	28.2	27.4										24	21.6									
44	26.7	25.9	25									22.6	20.4									
46		24.5	23.7									21.4	20.4									
48		23.2	22.4	21.7								20.2	19.2	18.6								
50		22	21.3	20.5								19.2	17.6	16								
52			20.2	19.5	18.9							18.2	16.6	16								
54				19.2	18.5	17.9						17.3	16.6	16								
56				18.3	17.6	17	16.5					16.4	15.8	15.1								
58				17.4	16.7	16.2	15.7					15	14.3	13.7								
60					15.9	15.4	14.9	14.3				14.2	13.5	13								
62					15.2	14.6	14.2	13.5				13.5	12.8	12.3	11.5							
64					14.5	13.9	13.5	12.9	12.4			12.9	12.2	11.6	10.9							
66						13.3	12.9	12.2	11.7			11.6	11	10.3								
68						12.7	12.2	11.6	11.1	10.5		11	10.5	9.8	9.4							
70						12.1	11.7	11	10.6	9.9		10.5	9.9	9.2	8.9							
72						11.6	11.1	10.5	10	9.4	8.8	9.4	8.7	8.4	7.6							
74							10.6	10	9.5	8.9	8.3	8.3	7.9	7.5	6.7							
76								10.1	9.5	9	8.4	7.8	7.8	7.5	6.3							
78								9.7	9.1	8.6	8	7.4	7.4	7.4	6.6	5.9	5.4					
80									8.6	8.1	7.6	6.9	6.7	6.3	5.6	5						
82									8.2	7.7	7.1	6.5	6.3	5.9	5.3	4.8						
84									7.8	7.3	6.8	6.2	6.2	5.8	5.4	4.6						
86									7.5	7	6.4	5.8	5.8	5.4	4.8	4.3						
88										6.6	6	5.5	5.4	5	4.5	4.1						
90										6.3	5.7	5.2	5.2	4.7	4.3	3.9						
92										6	5.4	5	5	4.5	4.1	3.7						
94											5.2	4.7	4.7	4.2	3.8	3.4						
96											5	4.5	4.5	4	3.6	3.2						
98											4.8	4.3	4.3	3.7	3.3	2.9						
100											4.5	4.1	4.1	3.5	3.1	2.7						
104												3.7	3.7	3.1	2.7	2.3						
108																						
ブーム伸長率 (%)	I																					
	II																					
	III																					
	IV																					
	V																					
	VI																					

\*アダプター

TAB 231409.1/2

67° 36.9m-78.6m    
 21m-91m    
 10m×9.6m    
 360°    
 165t    
 Y-ガイ

メインブーム長さ ジブ長さ	57.7m+4m*											68.1m+4m*					78.6m+4m*		
	21m	28m	35m	42m	49m	56m	63m	70m	77m	21m	28m	35m	42m	49m	21m	28m	35m		
42	21.7																		
44	20.5																		
46		18.3																	
48		17.3																	
50		16.4	15.6																
52		15.5	14.7																
54			13.9	13.1															
56			13.2	12.4															
58			12.5	11.7	11.1														
60				11.1	10.4														
62				10.5	9.9	8.9													
64				10	9.3	8.3													
66				9.5	8.8	7.8	5.6												
68					8.4	7.4	5.3												
70					7.9	6.9	4.9	3											
72					7.5	6.5	4.6	2.8											
74						6.1	4.3	2.6											
76						5.8	4	2.3	1.4										
78						5.4	3.8	2.1	1.1										
80						5.2	3.6	1.9	1										
82							3.4	1.8											
84							3.2	1.6											
86							3	1.4											
88								1.2											
90								1											
ブーム伸長率 (%)	I																		
	II																		
	III																		
	IV																		
	V																		
	VI																		

\*アダプター

TAB 231409.3/4

メインブーム84m 6m オプションジブ使用  
TYSNZF仕様

● チルトタイプ固定式ジブ定格総荷重表 Y-ガイ&スパーサー仕様

47.3m-78.6m     
 0°/20°/40° 6m     
 10m×9.6m     
 360°     
 165t     
 Y-ガイ

メインブーム長さ		47.3m+2.2m*			57.7m+2.2m*			68.1m+2.2m*		
ジブ長さ		6m			6m			6m		
角度		0°	20°	40°	0°	20°	40°	0°	20°	40°
作業半径(m)										
9		119								
10		113								
12		100	70	42	87	66	40.5	66	60	
14		89	66	39.5	78	62	39.5	61	56	
16		81	61	37.5	71	59	38	56	56	38.5
18		73	58	36.5	65	56	37	52	53	37.5
20		66	54	35.5	60	54	36	48.5	49	36.5
22		59	51	35	55	51	35	45	45.5	35.5
24		54	48	34	50	47	34	42	42.5	35
26		49	45.5	33.5	45.5	44	33.5	39	39.5	34
28		43.5	43.5	32.5	42	40.5	32.5	36	37	33.5
30		39	40	31.5	39	39	32.5	33.5	34.5	32
32		34.5	36	31	35.5	37	32	31.5	32	31.5
34		31	32	30.5	32	33.5	31.5	31	32	30.5
36		27.4	28.5	29.1	29	30	31	28.8	29.8	28.5
38		24.4	25.3	25.9	26.2	27.2	27.8	26.7	27.7	26.6
40		21.6	22.5	22.9	23.4	24.3	24.9	24.2	25.2	25.9
42		19.2	19.9		20.9	21.8	22.3	22.0	22.9	23.6
44		17	17.6		18.7	19.5	19.9	20	20.8	21.4
46		14.9	15.5		16.7	17.4	17.8	18.1	18.9	19.4
48		13.1	13.5		14.8	15.4	15.8	16.4	17	17.5
50		10.8			13.1	13.7		14.6	15.3	15.7
52		8.3			11.5	12		13.1	13.6	14
54					10.1	10.5		11.6	12.1	12.4
56					8.7	9.1		10.2	10.7	11
58					7.5	7.8		9	9.4	
60					5.3			7.8	8.2	
62								6.7	7.1	
64								5.6	6	
66								4.9	5.1	
68								3.9	3.7	
70										
72										
74										
76										
78										
ブーム伸長率 (%)			92			92			92	
			92			92			92	
			92			92			92	
			92			92			92	
			46			46			46	
			0			0			46	

47.3m-78.6m     
 0°/20°/40° 6m     
 10m×9.6m     
 360°     
 165t     
 Y-ガイ

メインブーム長さ		73.4m+2.2m*			78.6m+2.2m*		
ジブ長さ		6m			6m		
角度		0°	20°	40°	0°	20°	40°
作業半径(m)							
14		59			47		
16		55			44.5		
18		48	52		40	40.5	
20		43	47.5	38.5	37.5	38.5	38.5
22		40	45	36.5	36.5	37	35
24		37.5	42.5	35.5	36	35.5	33.5
26		35	40.5	34	35	34	32.5
28		33	38	34	34.5	33	31.5
30		31	35.5	33.5	32.5	32	30.5
32		28.8	33	33	31.5	30.5	29.6
34		27.4	31.5	31	29	28.8	28.7
36		26.6	29.4	29.5	27.2	27.1	27.2
38		24.4	27.4	27.8	25.4	25.6	25.6
40		22.1	25.1	25.9	23.7	24.1	24.2
42		20.1	22.9	23.6	22.1	22.7	22.9
44		18.3	20.9	21.5	20.5	21.2	21.6
46		16.6	19	19.6	18.8	19.5	20.1
48		15	17.3	17.8	17.1	17.8	18.3
50		13.6	15.7	16.2	15.6	16.3	16.9
52		12.1	14.2	14.6	14.2	14.8	15.2
54		10.7	12.7	13	12.8	13.4	13.8
56		9.5	11.3	11.6	11.6	12.1	12.5
58		8.3	10	10.2	10.3	10.8	11.1
60		7.2	8.8	9.2	9.2	9.6	9.9
62		6.2	7.8	8.1	8.1	8.5	8.7
64		5.3	6.6	7	7	7.4	7.6
66		4.6	5.5	5.8	6.1	6.4	
68		3.8	4.8	5.2	5.2	5.5	
70		3	4.1	4.5	4.5	4.8	
72			3.2	3.9	3.9	4.1	
74				3.1	3.1	3.3	
76				2.3	2.3	2.5	
78						1.6	
ブーム伸長率 (%)			92			92	
			92			92	
			92			92	
			92			92	
			46			46	

\*アダプター